

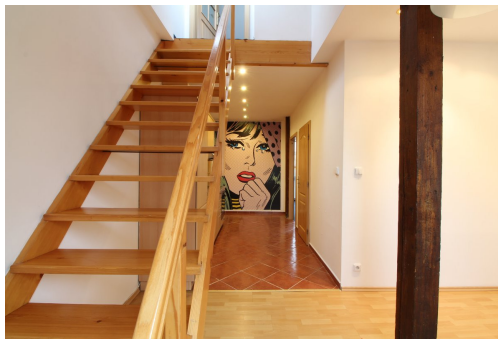
In

Pronájem - Byty

číslo zakázky: 3638

Pronájem bytu 3+kk, Pivovarnická, Libeň, 23700 Kč/měs, 51 m²

Pivovarnická, 18000, Praha 8, Praha



23 700 Kč

za měsíc

vratná jistota, náklady na bydlení 5917 Kč, poplatek za podnájem

In

Vyřizuje

Dana Oralová

Tel.: 222703030

GSM: 222703030

E-mail:

podpora@idealninajemce.cz

Dispozice bytu:	3+kk	Podlaží v domě:	5
Počet podlaží v domě:	5	Celková podlahová plocha:	51 m ²
Druh objektu:	cihlová	Stav objektu:	velmi dobrý
Vlastnictví:	osobní	Umístění objektu:	klidná část obce
Doprava:	vlak; dálnice; silnice; MHD; autobus	Občanská vybavenost:	Škola; Školka; Zdravotnická zařízení; Pošta; Supermarket; Kompletní síť obchodů a služeb
Elektřina:	Elektro - 230 V	Topení:	Ústřední - plynové

POPIS NEMOVITOSTI: K dispozici máme elegantní mezonetový byt 3+kk v klidné a vyhledávané lokalitě Praha - Libeň, ideální pro dlouhodobý podnájem. Tento byt o celkové rozloze 51 m² se nachází v 5. patře kvalitního cihlového domu, který nabízí klidné a příjemné bydlení.

Byt je nabízen částečně zařízený, v kuchyni najdete vestavěnou lednici, troubu, varnou desku a digestoř. Příjemný obývací prostor je hned vedle kuchyně a díky schodišti se dostanete do druhého patra bytu. Zde se nachází jeden z pokojů a druhý pokoj je umístěn naproti vstupním dveřím. Oba pokoje prošli renovací a nachází se zde zcela nová podlaha. V koupelně najdete vanu a samostatná toaleta se nachází hned vedle.

V blízkém okolí bytu najdete restaurace, obchody Kaufland a Albert, základní a mateřskou školu, lékárnu a další potřebné obchody. Tento byt je skvěle situován v klidné části Libně a zároveň je jen pár minut pěšky od autobusového nádraží a cyklostezek. Metro Palmovka je také snadno dostupné, jen 8 minut chůze od domu.

Majitel preferuje zájemce bez domácích mazlíčků. Tento byt je volný k nastěhování od 1.7.2026. Nezmeškejte tuto příležitost k pronájmu tohoto skvělého bytu v této vyhledávané lokalitě.

Byt pronajímá Ideální nájemce - služba, se kterou budete bydlet bezstarostně a za férových podmínek. Když se něco přihodí, k dispozici jsou správci, kteří s vámi vše vyřeší. Pomůžeme s veškerou administrativou, s nastavením plateb a zajistíme vám speciální pojištění. Pojďte bydlet s námi!