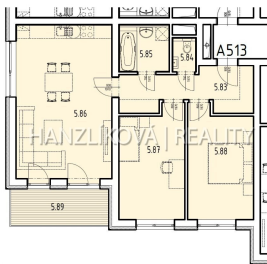




## Prodej novostavby bytu 3+kk (A.513) s balkonem, sklepem a parkovacím stáním, Bytový dům TYTO ALBA

České Budějovice 2, České Budějovice



**7 150 000 Kč**

za nemovitost

+ parkovací stání



Vyřizuje

**Aneta Hanzlíková**

**Tel.:** +420 777 814 103

**GSM:** +420 777 814 103

**E-mail:**

[aneta.hanzlikova@hanzlikovareality.cz](mailto:aneta.hanzlikova@hanzlikovareality.cz)

<b>Dispozice bytu:</b>	3+kk	<b>Podlaží v domě:</b>	5
<b>Počet podlaží v domě:</b>	5	<b>Celková podlahová plocha:</b>	77 m <sup>2</sup>
<b>Druh objektu:</b>	cihlová	<b>Stav objektu:</b>	novostavba
<b>Vlastnictví:</b>	osobní	<b>Umístění objektu:</b>	klidná část obce
<b>Elektrina:</b>	Elektro - 230 V	<b>Voda:</b>	Voda - dálkový vodovod
<b>Odpad:</b>	Kanalizace	<b>Energetická náročnost:</b>	B - Velmi úsporná

**POPIS NEMOVITOSTI:** Nabízíme k prodeji novostavbu bytové jednotky o dispozici 3+kk (byt číslo A.513) s balkonem v klidné okrajové části města, na okraji sídliště Vltava, v těsné blízkosti lesa a Vrbenských rybníků. Byt se nachází v 5. NP (posledním patře) zděného bytového domu s výtahem. Bytová jednotka má výměru 77 m<sup>2</sup> + balkon 6,73 m<sup>2</sup> a skládá se z: před síně a chodby, koupelny s toaletou, dětského pokoje, ložnice, obývacího pokoje s kuchyňským koutem, ze kterého je vstup na balkon o výměře 6,7 m<sup>2</sup>. Byt je orientovaný na východ a jih, je krajní a prakticky bez souseda. V bytě zůstává kuchyňská linka na míru včetně spotřebičů, vybavení koupelny a vestavné skříně v chodbě, manželská postel v ložnici. Byt je navíc vybaven venkovními žaluziemi a v koupelně podlahovým vytápěním.

Dům se nachází na hezkém, klidném místě, s příjemným výhledem do zeleně. Dále se v blízkosti nachází přírodní rezervace Vrbenské rybníky, kde najdete turistické stezky, které také slouží jako cyklostezky. Kousek od domu jsou zastávky MHD(9,14,15), nákupní centrum „Géčko“ a veškerá občanská vybavenost (vše ve vzdálenosti 5-10 minut chůze nebo 2 minuty autem).

K bytu náleží a je součástí kupní ceny : sklep ( komora) umístěná na patře o výměře 2,6 m<sup>2</sup>. Vyhrazené parkovací stání přímo před vchodem do domu je možné přikoupit za částku 200 tis Kč.

Volné po dohodě - do 2 - 3 měsíců.