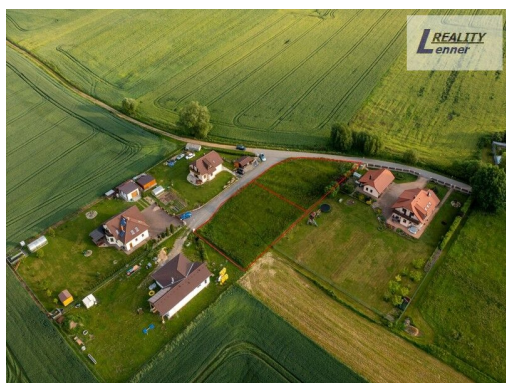


Stavební pozemek 1.760 m², Klučenice, okres Příbram, u Orlické Přehrady

Klučenice



2 690 Kč
za m²

vč. advokátního servisu a
úschovy, vč. provize RK



Vyřizuje

Tomáš Lenner

Tel.: +420 725 896 111

GSM: +420 725 896 111

E-mail:

tomas.lenner@seznam.cz

Celková plocha: 1 760 m²

Inženýrské sítě: vodovod; kanalizace;
elektřina

Umístění objektu: okraj obce

Komunikace: asfaltová

Druh pozemku: pro bydlení

Charakter okolní zástavby: obytná

Doprava: silnice; autobus

POPIS NEMOVITOSTI: Nabízíme Vám velice lukrativní, prostorný, stavební pozemek, který se nachází v nové zástavbě RD, uprostřed krásné přírody, na okraji obce Klučenice.

Jedná se zasítovaný pozemek s výměrou celkem 1.760 m², který lze ale snadno v případě zájmu i rozdělit na dva samostatné, stavební pozemky o výměrách 890 a 870 m².

Event. můžeme prodat jen jeden pozemek.

Na pozemku se nachází obecní kanalizace a vodovod. Elektřina již vyřízena a jsou zde dvě přípojky na každém kraji pozemku (pro i případné rozdělení pozemků).

Vyřízená dokumentace: projektová dokumentace k vodovodu a kanalizaci (případně pro oba pozemky) vč. již vydaného Územního souhlasu do 12.9.2024. Vyřízená elektřina 3x 25 A dvě přípojky.

K pozemkům vede nová asfaltová komunikace obce.

V okolí novostavby současné a naproti obecní komunikaci plánovaná nová výstavba, nyní příprava sítí a terénu.

Dle Územního plánu obce je max. zastavěnost 35%, min. parcela 800 m², budoucí RD s jedním podlažím + podkrovím.

Krásná okolní příroda. Pozemek je tak vhodný k výstavbě jak k bydlení, tak i k rekreaci.

Nedaleko se nachází Orlická přehrada (koupání, rybaření, vodáctví), v okolí cyklostezky, pěší turistika, mnoho výletů atd.)

V obci prodejny potravin, pohostinství, hotel, ordinace obvodní a dětský lékař, pošta, základní a mateřská škola, zastávka autobusu, fotbalové hřiště.

V případě zájmu Vám rádi vyřídíme financování.