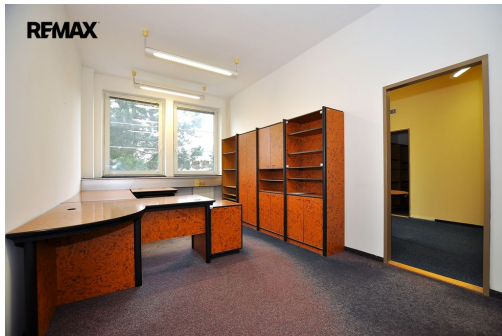


Kanceláře rozmanitých velikostí ...

Žižkova, Chotěboř


80 Kč
za m²/měsíc

+ energie a služby



Vyřizuje

Milan Šedý
GSM: +420602316953

E-mail:
milan.sedy@re-max.cz

Plocha kanceláří:	25 m ²	Druh objektu:	cihlová
Stav objektu:	dobrý	Druh prostor:	Kanceláře
Ostatní:	Výtah; Vrátnice; Sociální zařízení	Doprava:	vlak; MHD; autobus
Komunikace:	asfaltová	Elektrina:	Elektro - 230 V
Voda:	Rozvod studené a teplé vody	Topení:	Ústřední - plynové
Odpad:	Kanalizace	Energetická náročnost:	G - Mimořádně nevhodná

POPIS NEMOVITOSTI: Kanceláře rozmanitých velikostí v domě tomu určeném...

Hledáte-li pro sebe či Vaši firmu kancelář/e a pohodlné parkování upřednostníte před centrem města, předkládáme Vám ku zvážení nabídku nově dostupných prostor.

Těmito prostory jsou 4 nadzemní podlaží kancelářského domu na ulici Žižkova, navazující na areál bývalých Chotěbořských Strojíren, přístupné od volného parkoviště pro Vás i Vaše partnery, zákazníky.

Všechna podlaží nabídnou na necelých 600 m² kanceláře od velikosti cca 20 po 50 m², s možností jejich propojení v rámci daných dispozic.

Součástí každého patra je sociální zázemí a kuchyňský koutek.

Všechna podlaží jsou propojena širokým schodištěm i výtahem.

Předpokládané náklady:

80 Kč/m²/měsíc - nájemné

72 Kč/m²/měsíc - záloha na běžné energie, topení, společné prostory a úklid

2x měsíční nájem - jistota (kauce)

1x měsíční nájem + DPH - odměna RK

Pro podnikání ve službách náročnějších na spotřebu vody bude instalován odpočtový vodoměr.

Informace další na přiložených kontaktech na Vás čekají. Pronajímající si vyhrazuje právo vybrat nájemce na základě jím zvolených kritérií.