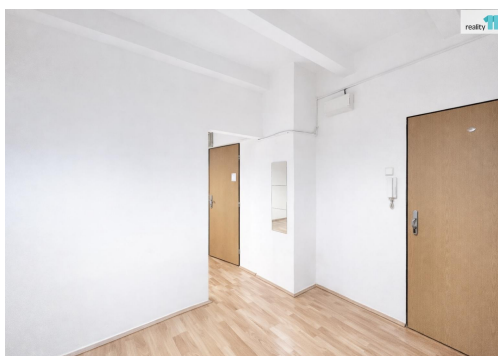


## 1+1, 24 m<sup>2</sup>, Praha 10 - Vršovice

Gruzínská, 10000, Praha 10, Praha



**3 300 000 Kč**  
za nemovitost

Cena je uvedena vč.  
právního servisu



Vyřizuje

**Darina Smetanová**

**GSM:** 722 941 392

**E-mail:**

[smetanova@reality11.cz](mailto:smetanova@reality11.cz)

<b>Dispozice bytu:</b>	1+1	<b>Podlaží v domě:</b>	-1
<b>Počet podlaží v domě:</b>	4	<b>Celková podlahová plocha:</b>	24 m <sup>2</sup>
<b>Druh objektu:</b>	cihlová	<b>Stav objektu:</b>	po rekonstrukci
<b>Vlastnictví:</b>	osobní	<b>Popis vybavení:</b>	...
<b>Umístění objektu:</b>	centrum obce	<b>Voda:</b>	Vodovod
<b>Topení:</b>	Ústřední - dálkové	<b>Energetická náročnost:</b>	G - Mimořádně nevhodná

**POPIS NEMOVITOSTI:** Exkluzivně nabízíme k prodeji světlý nebytový prostor (dílna) s dispozicí 1+1 a velikosti 24 m<sup>2</sup>, který se nachází ve sníženém přízemí cihlového domu v atraktivní lokalitě Praha 10 - Vršovice, ul. Gruzínská.

Prostor je suchý, bez známek vlhkosti.  
Okna jsou plastová a orientovaná do klidného vnitrobloku.

Dispozice tvoří vstupní místnost + místnost s kuchyňskou linkou a koupelna se sprchovým koutem a WC.  
Kuchyň je vybavena kuchyňskou linkou, pračkou a lednicí, jinak je nabízen bez dalšího zařízení, což umožňuje novému majiteli upravit si interiér podle vlastních představ.  
Vytápění je řešeno dálkovým ústředním topením.

Velkou výhodou jsou nízké měsíční náklady - 2 483 Kč (pro 1 osobu) + elektřina cca 500 Kč/měs.

Nachází se ve vyhledávané lokalitě Praha 10 - Vršovice, která nabízí kompletní občanskou vybavenost. V docházkové vzdálenosti se nachází Obchodní centrum Eden, plavecký stadion, obchody, restaurace a služby. Výborná je také dopravní dostupnost - tramvajové a autobusové zastávky s rychlým spojením na metro i do centra Prahy.

Vhodné i jako investice k pronájmu díky své velikosti, nízkým nákladům a atraktivní lokalitě. Ráda vám zajistím zdarma vhodného nájemníka a o vše se postarám.

Upozornění:

požadujeme kupujícího s připravenými vlastními finančními prostředky. Nelze financovat hypotečním úvěrem.

V případě zájmu o více informací nebo domluvení prohlídky mě neváhejte kontaktovat emailem. Ev. číslo: 25382.