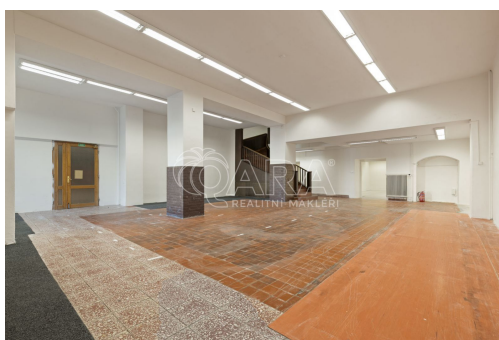
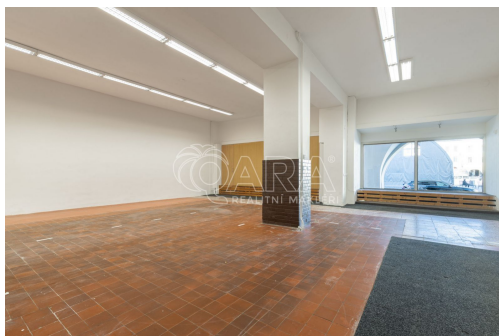


Pronájem komerční prostory, Nový Jičín, Masarykovo náměstí

Masarykovo nám., 74101, Nový Jičín



Neuvedeno

za měsíc

cena u makléře



Vyřizuje

Jiří Váhala

Tel.: +420 602732968

GSM: +420 602732968

E-mail:

jiri.vahala@qara.cz

Plocha kanceláří: 500 m²

Stav objektu: dobrý

Umístění objektu: centrum obce

Druh objektu: cihlová

Druh prostor: Obchodní

Energetická náročnost: G - Mimořádně ne hospodárná

POPIS NEMOVITOSTI: Nabízíme Vám pronájem nebytového prostoru s bezbariérovým přístupem v přízemí komerčního domu na Masarykově náměstí v Novém Jičíně. Tento prostor s výlohami o celkové podlahové ploše 500 m² lze využít jako prodejnu, obchodní zastoupení firmy, provozovnu služeb, e-shop nebo kanceláře. K dispozici sociální zařízení. Vstup do prostoru je jak z podloubí na náměstí, tak i z ulice Kostelní.

PENB nebyl dodán, proto je v souladu se zákonem uváděna energetická náročnost budovy třída G.

Myslíte si, že by tento prostor mohl být ideální pro Vaše podnikání? Pro více informací a případnou prohlídku neváhejte kontaktovat makléře Jirku Váhalu. Nevyhovují Vám tyto prostory nebo lokalita? Kontaktujte mne a pokusíme se pro Vás najít řešení.

Se mnou jde realitní byznys snadno a rychle! K této nemovitosti máte připravené podrobné informace na:

<https://qara.cz/nemovitosti/pronajem-komercni-prostory-novy-jicin-masarykovo-namesti-3/>