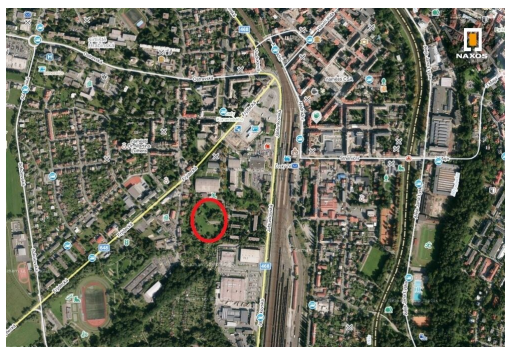
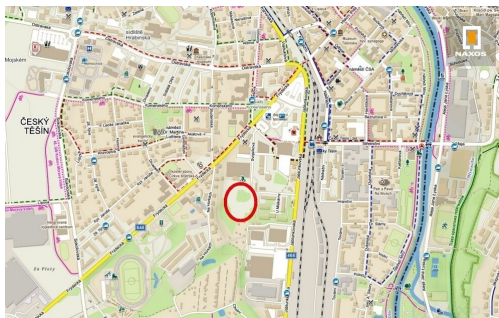


## Pozemek pro stavbu bytových domů, 24.398 m<sup>2</sup>, ul. U Mlékárny, Český Těšín

U Mlékárny, Český Těšín



### Neuvedeno za nemovitost

Info v RK



Vyřizuje

**Ing. Miroslav Sinér**

**Tel.:** 596 111 356

**GSM:** 732111102

**E-mail:**

[miroslavsiner@naxos.cz](mailto:miroslavsiner@naxos.cz)

**Celková plocha:** 24 398 m<sup>2</sup>

**Druh pozemku:** pro komerční výstavbu

### POPIS NEMOVITOSTI: Lokalita

Pozemek o celkové výměře 24.398 m<sup>2</sup> včetně příjezdové cesty se nachází v centrální části města Český Těšín. Dle územního plánu leží pozemek v zóně Plochy smíšené obytné s hlavním využitím pro stavby občanského vybavení a zejména bytových domů.

V rámci města Český Těšín se jedná o velmi atraktivní lokalitu s dobrou dostupností služeb. V docházkové vzdálenosti se nachází autobusové nádraží (350 m), vlakové nádraží (500 m), náměstí ČSA (800 m) a další veškerá občanská vybavenost.

Sdělte prosím váš návrh kupní ceny.

### Bytové domy

K pozemku byla vypracována studie pro stavbu 8 bytových domů s celkem 112 byty a menšího hotelu s 27 pokoji. Studie řeší parkování v podzemním parkovišti a na dalších parkovacích místech u domů. Řešené území vyniká tím, jak je obklopeno zelení.

### Dopravní infrastruktura

Pozemek je přístupný asfaltovou komunikací v majetku současného vlastníka. Napojení lokality na dopravní infrastrukturu je ulicemi Svojsíkova a U Mlékárny.

### Inženýrské sítě

Vodovod

Vodovodní řád DN 100 GG.

Kanalizace

Jednotná kanalizace DN 1000B a DN 300B.

Plynovod

Řády středotlakého plynovodu.

Elektrická energie

Podzemní vedení vysokého napětí do objektu stávající trafostanice.

Sdělovací vedené

Metalické a optické podzemní rozvody.

Více informací v informačním memorandu a v územní studii - zašleme na vyžádání.