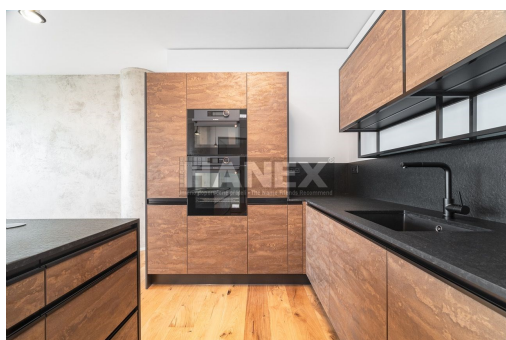


## Prostorný byt 3+kk se 2 terasami, 2 garážová stání a sklep, 120 m<sup>2</sup>, Praha 5 - Naskové

Naskové, Praha 5, Praha

**60 000 Kč**

za měsíc

+ poplatky 8.409,- Kč +  
elektřina

Vyřizuje

**Zdeněk Pekářík**

Tel.: 224 217 648

GSM: +420 602 188 099

E-mail: [reality@hanex.cz](mailto:reality@hanex.cz)**Dispozice bytu:** 3+kk**Počet podlaží v domě:** 6**Druh objektu:** smíšená**Vlastnictví:** osobní**Podlaží v domě:** 5**Celková podlahová plocha:** 120 m<sup>2</sup>**Stav objektu:** novostavba**Energetická náročnost:** B - Velmi úsporná

**POPIS NEMOVITOSTI:** Prostorný moderní byt 3+kk o velikosti 120 m<sup>2</sup> se 2 terasami, včetně 2 garážových stání a sklepu v 5.NP rezidenčního projektu PARVI Cibulka s recepcí a ostrahou. Interiér bytu tvoří prostorný obývací pokoj s kuchyňskou linkou s ostrůvkem a vstupem na terasu (14 m<sup>2</sup>). Dále je zde samostatná ložnice se vstupem na druhou terasu (14 m<sup>2</sup>) a další ložnice s vlastní šatnou a koupelnou. Nová kompletně vybavená kuchyňská linka včetně spotřebičů značky De Dietrich. V celém bytě je zavedena klimatizace a zabudované vestavěné skříně. Nadstandardně řešené úložné prostory zhotovené na míru - šatna, vestavěné skříně. Krásný byt s panoramatickým výhledem na celou Prahu. Rezidenční projekt PARVI Cibulka stojí na samém okraji přírodního parku Košíře-Motol a tvoří tak přirozený přechod mezi přírodou a městem. Kromě krásného přírodního parku a chráněných přírodních památek nabízí okolí různé možnosti sportovního vyžití a volnočasových aktivit. Nechybí zde ani důležité služby a občanská vybavenost. Nedaleko projektu jsou dvě školky, základní školy, univerzita, lékařské centrum, zubní ordinace i veterinární klinika. Autem se pak snadno dostanete například do Galerie Butovice, Metropole Zličín nebo Nemocnice Motol. Poplatky jsou zvlášť 8.409,- Kč + převod elektřiny na nájemce. Bezpečnostní záloha 120.000,- Kč. Dvě garážová stání vedle sebe v ceně pronájmu. K dispozici od 1.6.2026.