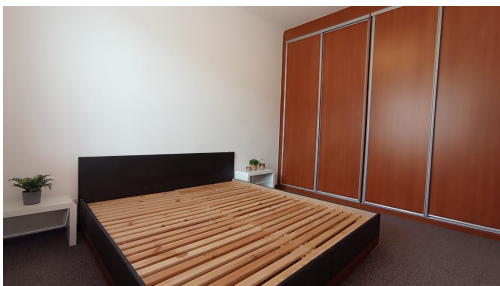


Pronájem bytu 2+1, 47 m², Nerudova, 15 500 Kč

Nerudova, 37004, České Budějovice

**15 500 Kč**

za měsíc

vratná jistota , náklady na bydlení 4825 Kč, poplatek za podnájem

Ideální nájemce

Vyřizuje

Dana Oralová**Tel.:** 222703030**GSM:** 222703030**E-mail:**podpora@idealninajemce.cz

Dispozice bytu:	2+1	Podlaží v domě:	2
Počet podlaží v domě:	4	Celková podlahová plocha:	47 m ²
Druh objektu:	cihlová	Stav objektu:	velmi dobrý
Vlastnictví:	osobní	Umístění objektu:	centrum obce
Elektrina:	Elektro - 230 V	Telekomunikace:	Internet
Topení:	Lokální - elektrické		

POPIS NEMOVITOSTI: K dlouhodobému podnájmu nabízíme moderně zařízený byt 2+1 v atraktivní lokalitě v blízkosti nákupního centra-Igy. Byt o celkové ploše 47 m² se nachází ve druhém patře cihlového domu obklopeného zelení se zahradou za domem.

Byt je po kompletní rekonstrukci a nabízí se plně vybavený. Velkou výhodou v bytě je podlahové vytápění. V předsíni je vestavěná stěna a je zde také pračka a bojler. V prostorné kuchyni jsou všechny spotřebiče-myčka nádobí, vestavěná elektrická trouba, sklokeramická varná deska, digestoř a lednice s mrazákem. K dispozici je také jídelní stůl + 4 židle. V obývacím pokoji najdeme pohovku, konferenční stůl, obývací stěnu a psací stůl s židlí. Je zde i domácí kino. V ložnici je velká vestavěná skříň a manželská postel s nočními stolky. Koupelna je vybavena vanou, umyvadlem se zrcadlem, závěsnými skříňkami a otopným žebříkem, je zde také závěsná toaleta. K bytu náleží prostorný sklep ve společných prostorách.

Dům je obklopen zelení, v blízkosti se nachází OD IGY a Družba, kde jsou obchody, restaurace, kino, fitness. Pět minut chůze od domu je autobusová zastávka, kde jezdí několik linek MHD s výbornou dopravní obsluhností.

Domácí zvířata jsou povolena po dohodě s majitelem.

Uvedena energetická kategorie G, jelikož nemáme k dispozici PENB.

V případě, že nemáme k dispozici PENB, vždy používáme energetický štítek budovy G.

Byt pronajímá Ideální nájemce - služba, se kterou budete bydlet bezstarostně a za férových podmínek. Když se něco přihodí, k dispozici jsou správci, kteří s vámi vše vyřeší. Pomůžeme s veškerou administrativou, s nastavením plateb a zajistíme vám speciální pojištění. Pojďte bydlet s námi!