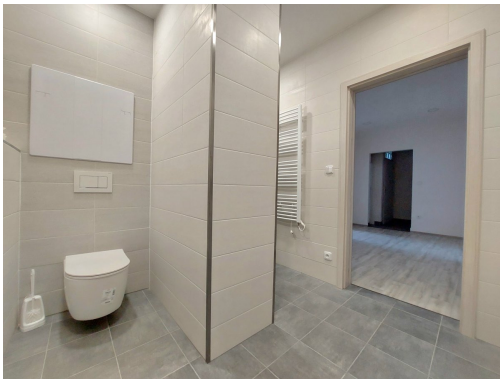


**Pronájem bytu 3+1 s garáží, Smilova, 20 000 Kč/měs, 92 m<sup>2</sup>**

Smilova, 53002, Pardubice I, Pardubice

**20 000 Kč**

za měsíc

vratná jistota, náklady na bydlení 5 295 Kč, poplatek za podnájem

*Ideální nájemce*

Vyřizuje

**Dana Oralová****Tel.:** 222703030**GSM:** 222703030**E-mail:**[podpora@idealninajemce.cz](mailto:podpora@idealninajemce.cz)

|                              |                                      |                                  |  |
|------------------------------|--------------------------------------|----------------------------------|--|
| <b>Dispozice bytu:</b>       | 3+1                                  | <b>Podlaží v domě:</b>           | 2  |
| <b>Počet podlaží v domě:</b> | 4                                    | <b>Celková podlahová plocha:</b> | 92 m <sup>2</sup>  |
| <b>Druh objektu:</b>         | cihlová                              | <b>Stav objektu:</b>             | po rekonstrukci  |
| <b>Vlastnictví:</b>          | osobní                               | <b>Umístění objektu:</b>         | centrum obce   |
| <b>Doprava:</b>              | vlak; dálnice; silnice; MHD; autobus | <b>Občanská vybavenost:</b>      | Škola; Školka; Zdravotnická zařízení; Pošta; Supermarket; Kompletní síť obchodů a služeb |
| <b>Elektrina:</b>            | Elektro - 230 V                      | <b>Voda:</b>                     | Vodovod  |

**POPIS NEMOVITOSTI:** Prohlídky

Pro registraci na prohlídku použijte prosím tento formulář: [inbyty.cz/byt-rvmpd](http://inbyty.cz/byt-rvmpd)

K dlouhodobému podnájmu nabízíme nadstandardní byt o dispozici 3+1 s garáží a parkovacím místem v centru Pardubic. Byt o celkové výměře 92 m<sup>2</sup> se nachází ve 2. podlaží cihlového domu bez výtahu. K bytu patří i balkon, sklep, garáž a venkovní parkování ve vnitrobloku.

Byt je po kompletní rekonstrukci a nabízí se částečně vybavený. Kuchyně disponuje, myčkou, elektrickou troubou, varnou deskou a digestoří. Vedle kuchyně je ještě komora. Průchozí obývací část a pokoje jsou bez zařízení.

Uprostřed bytu je navíc hala, kterou lze využít např. jako jídelnu. Ve velké koupelně je sprchový kout, skříň a stěnou oddělená toaleta. V předsíni je velká skříň.

V okolí domu najdeme restaurace, obchodní dům Palác Pardubice, základní a mateřskou školu, lékárnu atd. Čtyři minuty chůze od domu je vzdálená trolejbusová zastávka centrum města.

Majitel preferuje zájemce bez domácích mazlíčků.

Byt je ihned volný k nastěhování.

Uvedena energetická kategorie G, jelikož nemáme k dispozici PENB.

Byt pronajímá Ideální nájemce - služba, se kterou budete bydlet bezstarostně a za férových podmínek. Když se něco přihodí, k dispozici jsou správci, kteří s vámi vše vyřeší. Pomůžeme s veškerou administrativou, s nastavením plateb a zajistíme vám speciální pojištění. Poďte bydlet s námi!