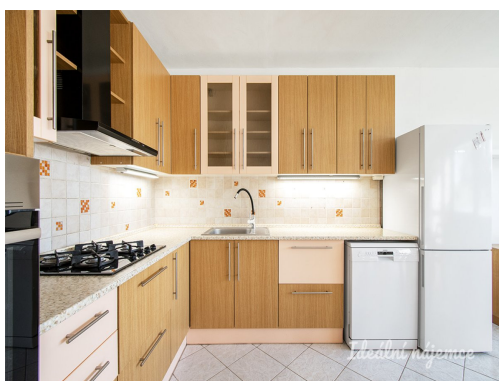


Pronájem bytu 4+kk, U Kapličky, Čelákovice, 25000 Kč/měs, 83 m²

U Kapličky, 25088, Čelákovice

**25 000 Kč**

za měsíc

vratná jistota, náklady na
bydlení 5 700 Kč, poplatek
za podnájem

In

Vyřizuje

Miloslava Kačerová**Tel.:** 222703030**GSM:** 222703030**E-mail:**

podpora@idealninajemce.cz

Dispozice bytu:	4+kk
Počet podlaží v domě:	4
Druh objektu:	panelová
Vlastnictví:	osobní
Doprava:	vlak; dálnice; silnice; MHD; autobus

Podlaží v domě:	3
Celková podlahová plocha:	83 m ²
Stav objektu:	velmi dobrý
Umístění objektu:	klidná část obce
Občanská vybavenost:	Škola; Školka; Zdravotnická zařízení; Pošta; Supermarket; Kompletní síť obchodů a služeb
Topení:	Ústřední - dálkové

Elektrina: Elektro - 230 V**Energetická náročnost:** C - Úsporná

POPIS NEMOVITOSTI: Máme pro vás skvělou nabídku krásného a prosluněného bytu k dlouhodobému podnájmu! Tento byt o dispozici 4+kk je k dispozici v klidné lokalitě Čelákovice. Byt o celkové výměře 83 m² se nachází ve 3. podlaží cihlového domu. K bytu patří prostorný balkon s příjemným výhledem, kde si můžete užít čerstvý vzduch a relaxaci.

Byt je plně vybavený, což vám umožní pohodlné a okamžité nastěhování. Moderní kuchyně disponuje lednicí, myčkou, troubou, varnou deskou a digestoří. V obývací části najdete jídelní stůl a televizní stěnu, a zde je také vstup na prostorný balkon. Ložnice je vybavena postelí a šatní skříní pro uskladnění vašich věcí. Druhý pokoj slouží jako pracovna s pracovním stolem a židlí, dále je zde šatní skříně a postel.. Koupelna je vybavena vanou. Samostatná toaleta

zajišťuje větší komfort.

V bytě dále najdete skříň ve vstupní chodbě, která vám pomůže udržet věci na svém místě, a také prostornou komoru pro další úložný prostor.

V okolí domu najdete veškerou občanskou vybavenost, kterou potřebujete pro pohodlný život. Čelákovice jsou ideálním místem k bydlení, nabízejícím klidné prostředí a zároveň výbornou dopravní dostupnost do Prahy díky pravidelným vlakovým spojmům.

Majitel preferuje zájemce bez domácích mazlíčků.

Byt je volný k nastěhování od 1.5..

Uvedena energetická kategorie G, jelikož nemáme k dispozici PENB.

Byt pronajímá Ideální nájemce - služba, se kterou budete bydlet bezstarostně a za férových podmínek. Když se něco přihodí, k dispozici jsou správci, kteří s vámi vše vyřeší. Pomůžeme s veškerou administrativou, s nastavením plateb a zajistíme vám speciální pojištění. Pojďte bydlet s námi!