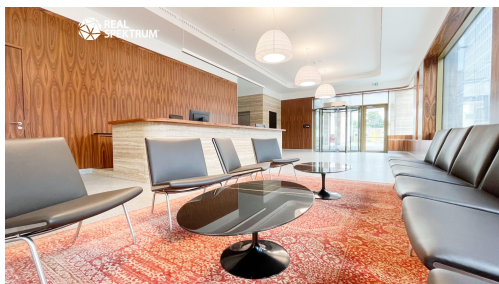


Pronájem uzavřené, dispozičně připravené části kancelářského patra 200 m², ulice Trnitá, Brno

Trnitá, 60200, Brno-střed, Brno


80 000 Kč

za měsíc

 + provozní náklady,
neplatíte provizi


Vyřizuje

Karim Kapitančík
Tel.: 800 800 099, 533 339 111

GSM: +420 724 405 300

E-mail:
karim.kapitancik@realspektrum.cz
Plocha kanceláří: 200 m²
Stav objektu: novostavba

Ostatní: Bezbarierový přístup;
Garáž; Výtah; Parkoviště

Druh objektu: cihlová

Druh prostor: Kanceláře

Energetická náročnost: B - Velmi úsporná

POPIS NEMOVITOSTI: V zastoupení majitele nabízíme k pronájmu uzavřenou část kancelářského patra o celkové výměře 200 m² včetně nově vybudovaného dispozičního řešení pro 10-15 zaměstnanců. Palác Trnitá vznikl jako součást nového městského bloku v těsné blízkosti NC Vaňkova. Tvůrci si dali záležet a kromě úspěšné certifikace BREEAM very good nabízí polyfunkční objekt 6 nabíjecích stanic pro elektromobily, 3 vysokorychlostní výtahy, záložní generátor, kolárnu se zázemím, reprezentativní recepci, no prostě vše co by kancelářská budova typu A měla mít. Hrubá nájemní plocha komerčních prostor je něco málo přes 8 000 m² na 12 nadzemních podlažích. Spodní patra mají typickou výměru okolo 850 m² a vyšší pak něco přes 400 m². Parkování je zajištěno ve 2 podzemních podlažích a 1 nadzemním podlaží, kde naleznete celkem 453 garážových stání, vč. nabíjecích stanic pro elektromobily.

Celková výměra části podlaží je 200 m². Dispozici lze upravit na přání klienta v domluveném budgetu.

Zcela nová dispozice čekající na prvního nájemce bude nabízet:

- recepci, jednací místnost, 2 x kancelář, open space pro 10-15 zaměstnanců, kuchyňku s posezením, 2 x phone box
- Vytápění a chlazení priznanými indukčními jednotkami
- Centrální ventilační systém s kapacitou 36 m³/h/jedno pracovní místo
- Otevíratelná okna v každé kanceláři
- Zdvojené podlahy včetně podlahových krabic

- Datové připojení optickým vláknem
- Kancelářská svítidla přisazená nebo zavěšená
- Sprinklerový hasicí systém, Kartový přístupový systém
- Reprezentativní lobby

Palác Trnitá je výjimečný svoji jedinečnou polohou. Oblast, tzv. Jižního města je hlavní rozvojovou zónou v Brně. Do centra města to je 5 minut chůze, rychlé napojení na dálnice D1 a D2, v bezprostřední blízkosti je vlakové i autobusové nádraží. No a když je cokoliv potřeba od restaurace, kavárny až po jakýkoliv nákup, tak jste hned vedle nákupního centra Vaňkovka. Jedinečnost lokality spočívá v tom, že byt se jedná o budoucí moderní čtvrť, navazuje bezprostředně na historické centrum Brna.