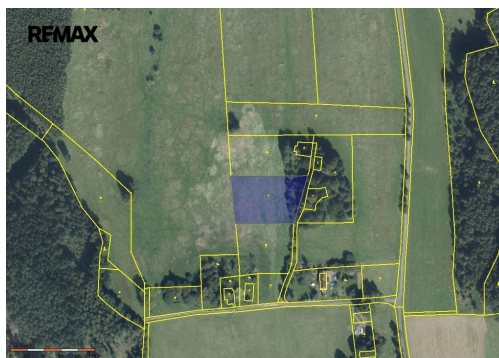


Stavební pozemek Dolní Pertoltice 4488m²

Pertoltice



Neuvedeno
za nemovitost

cena u makléře



Vyřizuje

Martin Chrpa**GSM:** +420733755707**E-mail:**martin.chrpa@re-max.cz**Celková plocha:** 4 488 m²**Inženýrské sítě:** elektřina**Doprava:** silnice**Druh pozemku:** pro bydlení**Umístění objektu:** polosamota**Komunikace:** asfaltová

POPIS NEMOVITOSTI: Nabízíme Vám ke koupi slunný, rovinný stavební pozemek o velkorysých rozměrech 4.488m² s otevřeným výhledem. Na polosamotě, v katastru obce Dolní Pertoltice, nedaleko města Frýdlant. V krásné krajině vyzývající k výletům na kole, pěší turistice nebo odpočinku. Je celoročně dobře přístupný po asfaltové komunikaci, která právě prošla kompletní rekonstrukcí a dostala nový povrch. Na pozemku je již zaveden elektrický proud a je rozpracován projekt na připojení k vodovodu. Likvidace odpadních vod by se měla řešit prostřednictvím vybudováním jímky nebo ČOV. Ačkoli je v okolí nabízeno několik stavebních pozemků, tento jediný má opravdu otevřený výhled. Hledáte-li místo k výstavbě domu kde si budete moci užívat přírodu a nerušený odpočinek, zavolejte. Rád vám pozemek představím osobně. Prodávající si vyhrazuje právo vybrat kupujícího na základě jím zvolených kritérií.