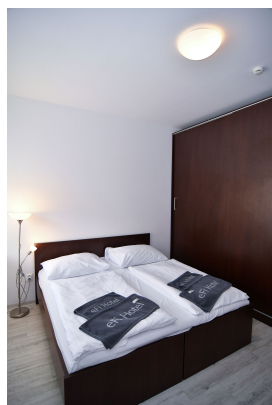


## Pronájem bytu 2+kk, 45 m<sup>2</sup>

Bratislavská, 60200, Brno-střed, Brno



### 18 050 Kč

za měsíc

+ paušálně elektřina,  
topení, voda, výměna  
ložního prádla



Vyřizuje

**Ivo Škaroupka**

**Tel.:** 515 555 555

**GSM:** 602 523 215

**E-mail:**

[skaroupka@e-finance.eu](mailto:skaroupka@e-finance.eu)

**Dispozice bytu:** 2+kk

**Počet podlaží v domě:** 5

**Druh objektu:** cihlová

**Vlastnictví:** osobní

**Podlaží v domě:** 2

**Celková podlahová plocha:** 45 m<sup>2</sup>

**Stav objektu:** velmi dobrý

**Umístění objektu:** centrum obce

**POPIS NEMOVITOSTI:** Kompletně zařízený byt. Pronájem na dobu od dvou měsíců. Možnost pronájmu parkovacího místa za 1 904 Kč Možnost pronájmu pračky za 605 Kč. Pro studijní i pracovní pobyty nabízíme pronájem plně zařízeného bytu 2+kk včetně kuchyňské linky a elektrospotřebičů v hotelovém komplexu eFi Palace Hotel v centru Brna.

V rámci uzavřeného hotelového komplexu Vám bude k dispozici také fitness, wellness, restaurace, venkovní bazén a parkování na hlídaném parkovišti.

Pronájem bytu je možný od dvou měsíců až po dobu jednoho roku. Nájemcem může být fyzická osoba či firma.

Odjíždíte na léto domů? Nevadí, byt uvolníte na letní období, ve kterém nebudete nic platit, a od podzimu se můžete znovu nastěhovat do stejného bytu.

Byty 2+kk jsou o výměře 45,09 až 46,3 m<sup>2</sup> a nacházejí se ve 2.-5. podlaží. Budova je opatřena výtahem i schodištěm. Byt má vstupní chodbu vybavenou vysokou šatní skříní s celoplošným zrcadlem a pokojovým trezorem. Dále byt disponuje obývací částí s rozkládací sofa, moderní vybavenou kuchyňskou linkou s pracovní deskou, podstavnou lednicí Indesit, vestavěnou mikrovlnou troubou s grilem a horkovzdušnou troubou, varnou konvicí a jídelní soupravou s nádobím pro 4 osoby. Pokoj je vybavený jídelním stolem se 4 židlemi, pracovním stolem s kancelářskou židlí a smart TV. Ložnice je samostatná se 2 komfortními postelemi a šatní skříní. Podlaha je vinylová, nebo s kobercem. Koupelna

je s vanou, umyvadlem, wc a topným žebříkem. WiFi připojení se standardní rychlostí dat je již v ceně pronájmu.

V ceně měsíčního nájmu je kalkulována paušálně i cena za odběr elektřiny, vody a topení. Cena měsíčního nájmu zahrnuje úklid společných prostor a pronájem povlečení s jejich výměnou v rozsahu jedenkrát měsíčně. Je požadovaná vratná kauce ve výši dvou měsíčních nájmu.

Dlouhodobě ubytovaní nájemci mají v komplexu eFi Palace Hotelu zvýhodněný vstup do hotelového wellness a fitness centra.

Nabídka je vhodná pro pracovní či studijní pobyty, a to zejména pro oborové specialisty, vytížené vedoucí pracovníky, obchodní zástupce, podnikatelé či studenty vysokých škol.

Skvělá dostupnost do centra Brna za necelých 10 minut pěší chůze nebo dvě zastávky MHD.

Prohlídky bytů možné kdykoli po předchozí domluvě. Neplatíte provizi za zprostředkování pronájmu!