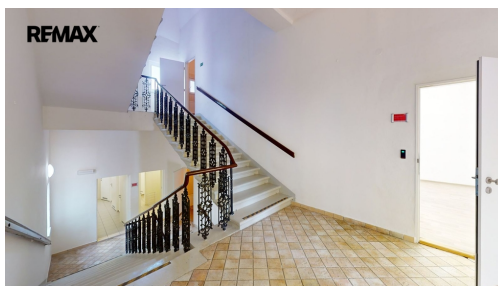


Pronájem administrativní budovy v Ústí nad Labem

Velká Hradební, Ústí nad Labem-město, Ústí nad Labem


75 000 Kč

za měsíc

K nájemnému je potřeba přičíst DPH + zálohy na energie.



Vyřizuje

Jan Cilich
GSM: +420774767196
E-mail:
jan.cilich@re-max.cz

| | | | |
|-------------------------------|--------------------|------------------------|--------------------------------------|
| Plocha kanceláří: | 649 m ² | Druh objektu: | cihlová |
| Stav objektu: | velmi dobrý | Druh prostor: | Kanceláře |
| Umístění objektu: | centrum obce | Doprava: | vlak; dálnice; silnice; MHD; autobus |
| Komunikace: | asfaltová | Elektrina: | Elektro - 230 V |
| Voda: | Místní zdroj vody | Telekomunikace: | Internet |
| Topení: | Jiné | Odpad: | Kanalizace |
| Energetická náročnost: | E - Nehospodárná | | |

POPIS NEMOVITOSTI: Administrativní budova na adrese Velká Hradební v Ústí nad Labem má velký potenciál pro různé využití. Zde jsou některé možnosti, jak byste mohli tuto budovu využít:

1. Učebny: budova má vhodné prostory pro učebny, můžete zvážit vytvoření školicího nebo vzdělávacího střediska. Projekční vybavení a klimatizace by byly pro učebny velmi vhodné.
2. Kanceláře: Administrativní budova je tradičně vhodná pro kancelářské prostory. Dostatek místností ve 4. patrech, mohli byste ji pronajmout různým firmám nebo organizacím jako kancelářský komplex. Můžete také zvážit možnost coworkingu nebo sdílených kancelářských prostor.
3. Firma: Pokud máte vlastní firmu nebo podnikatelský záměr, můžete celou budovu využít jako sídlo vaší firmy. Tato možnost by vám umožnila mít veškeré potřebné prostory pod jednou střechou.
4. Kombinace využití: Je také možné kombinovat výše uvedené možnosti. To by vám umožnilo maximalizovat využití budovy.
5. Pronájem pro akce a konference: Pokud je budova vybavena projekčními zařízeními a má prostor pro akce, můžete ji pronajímat pro konference, semináře a další společenské nebo obchodní události.

6. Další možnosti: Záleží na potřebách a poptávce ve vašem regionu. Můžete zvážit i jiné možnosti, jako je umístění různých společností nebo organizací, které mají specifické potřeby.

Koukněte se na fotky a projděte si jí skrze virtuální prohlídku. Pronajímající si vyhrazuje právo vybrat nájemce na základě jím zvolených kritérií.