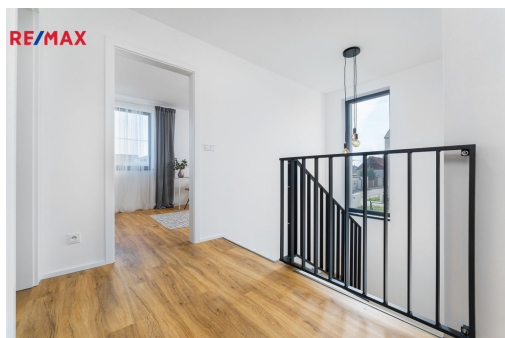


## Prodej nadstandardních a moderních dvojdomů Vinařice u Kladna

VIII. ulice, Vinařice



**12 400 000 Kč**  
za nemovitost

Včetně provize a veškerého právního servisu.



Vyřizuje

**Bc. Jakub Švarc**

**Tel.:** 222 524 840

**GSM:** +420 603 408 239

**E-mail:**

[zizka.team@re-max.cz](mailto:zizka.team@re-max.cz)

<b>Poloha objektu:</b>	řadový	<b>Druh objektu:</b>	cihlová
<b>Stav objektu:</b>	novostavba	<b>Počet podlaží v objektu:</b>	2
<b>Typ domu:</b>	patrový	<b>Zastavěná plocha:</b>	92 m <sup>2</sup>
<b>Užitná plocha:</b>	140 m <sup>2</sup>	<b>Plocha parcely:</b>	401 m <sup>2</sup>
<b>Umístění objektu:</b>	centrum obce	<b>Doprava:</b>	dálnice; silnice; autobus
<b>Voda:</b>	Voda - dálkový vodovod	<b>Topení:</b>	Lokální - elektrické
<b>Odpad:</b>	Kanalizace	<b>Energetická náročnost:</b>	C - Úsporná

**POPIS NEMOVITOSTI:** --- Aktuální nabídku domu najdete na stránkách projektu [www.vyhliedkyvinarice.cz](http://www.vyhliedkyvinarice.cz) ---

Ve výhradním zastoupení developera Vám nabízíme několik zcela nových dvojdomů na okraji obce Vinařice u Kladna. Jedná se komorní developerský projekt o celkem 4 dvojdomcích, každý se dvěma bytovými jednotkami s tím, že ke každé jednotce náleží pozemek o ploše cca 400m<sup>2</sup>. Ulice před domem je velice klidná se zcela minimálním provozem. Velice klidno v rámci obce.

Domy jsou dispozičně řešeny jako 4+KK o užitné ploše 140m<sup>2</sup>. Obývací pokoj s kuchyňským koutem, 3 ložnice, dvě koupelny, šatna, komora a garáž na jeden vůz.

Z jedné ložnice vstup na menší terasu, kterou si užijete zejména při zapadajícím slunci. Velkou výhodou jsou také praktické úložné prostory na půdě.

Dům je vytápěn pomocí kvalitního tepelného čerpadla s podlahovým topením, vinylové podlahy, plastová okna s

izolačním trojsklem. Příprava na předokenní žaluzie a na fotovoltaiku. V garáži 400V zásuvka kvůli případnému nabíjení elektromobilu.

Bezprostřední okolí domů je zcela připravené - oplocení pozemku, branka, zámkové dlažby před domem. Prostor před domem nabízí možnost parkování pro další dvě auta.

Projekt obsahuje domy v různých fázích dokončení. Ihned k nastěhování jsou momentálně dvě jednotky, u ostatních se očekává kolaudace v 4Q 2024. U ještě nedokončených domů lze po dohodě s developerem učinit klientské změny (výběr materiálu a dekoru podlah, úprava koupelen) - tak abyste byli maximálně spokojeni s finální podobou Vašeho interiéru.

Obec Vinařice má přes 2000 obyvatel a nabízí základní občanskou vybavenost včetně školy a školky. Dobré napojení na města Kladno, Slaný a Prahu.

Pokud Vás nabídka zaujala, neváhejte nás kontaktovat. Rádi se s Vámi setkáme. Více informací u makléře nebo na stránkách projektu [www.vyhličkyvinařice.cz](http://www.vyhličkyvinařice.cz). S kolegy Vám zajistíme případné výhodné financování.

Spolupráce s kolegy makléře (i mimo RE/MAX) vítána.