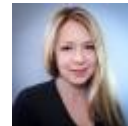


Velmi pěkný, prostorný stavební pozemek 1035 m², Sedlčany, Roudné, okres Příbram

Sedlčany

**Neuvedeno**
za nemovitost

cena u makléře



Vyřizuje

Iva Linhová**Tel.:** 800 400 109**GSM:** 775111444**E-mail:**iva.linhova@cmr.cz

Celková plocha:	1 035 m ²
Inženýrské sítě:	elektřina
Doprava:	silnice; autobus

Druh pozemku:	pro bydlení
Umístění objektu:	klidná část obce

POPIS NEMOVITOSTI: Velmi pěkný, prostorný stavební pozemek o rozloze 1035 m² určený pro stavbu RD, situovaný ve vyhledávané lokalitě v těsné blízkosti Sedlčan, Roudné, okres Příbram. Jedná se o projekt o 8 stavebních pozemcích. Pozemek je rovinatého charakteru až lehce svažité s orientací na východ až jihovýchod. Dle územního plánu je určen pro stavbu RD o 2 nadzemních podlaží + obytné podkroví. Aktuálně je budována příjezdová cesta s veřejným osvětlením, která bude ve vlastnictví města Sedlčany. U každého pozemku je vytypováno hydrogeologem místo pro vybudování studny - vrt, dále je zde na hranici pozemku postavena rozvodna pro přípojku el.. Město plánuje do budoucna napojení na vodovodní a kanalizační systém, odpady budou zatím řešeny vlastní ČOV nebo septikem. Jedná se hezké místo v zástavbě nových RD, v místě mnoho sportovních možností, v létě koupání a rybaření na Slapech, Orlíku, v zimě možnost využití skiareálu Moninec. Velkou výhodou je veškerá občanská vybavenost v nedalekých Sedlčanech cca 1,5 km, okraj Prahy v dojezdové vzdálenosti cca 65 km. Další výhodou je v ceně pozemku platné rozhodnutí na výstavbu vrtané studny. Info o ceně v RK. Vřele doporučuji prohlídku!!