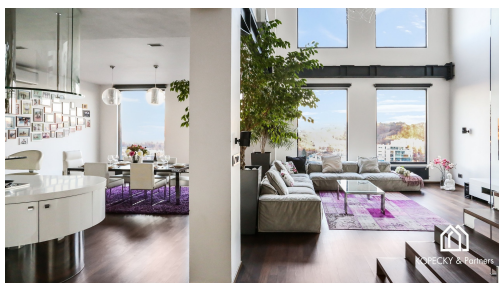




Loft Křížová - Luxusní bydlení v srdci Prahy

Křížová, 15000, Praha 5, Praha



44 928 000 Kč
za nemovitost



Vyřizuje

Bc. Leo Kopecký, MBA**Tel.:** 733 586 044**GSM:** +420 733 586 044**E-mail:**kopecky@kopecky-partner.s.cz

Bezbariérový byt:	ano	Dispozice bytu:	Atypický
Podlaží v domě:	6	Počet podlaží v domě:	1
Celková podlahová plocha:	428 m ²	Druh objektu:	smíšená
Stav objektu:	velmi dobrý	Vlastnictví:	osobní
Výška stropu:	6	Umístění objektu:	centrum obce
Doprava:	MHD	Elektřina:	Elektro - 230 V
Voda:	Voda - dálkový vodovod	Odpad:	Kanalizace
Ostatní rozvody:	Kabelové rozvody	Energetická náročnost:	B - Velmi úsporná

POPIS NEMOVITOSTI: KOPECKY RealEstate & Partners, s.r.o. s potěšením představuje Loft Křížová - exkluzivní rezidenční projekt, který dokonale propojuje industriální eleganci s moderním luxusem. Tento výjimečný prostor, inspirovaný legendárními newyorskými ateliéry, nabízí bydlení, které překračuje běžné standardy a přináší unikátní životní styl v samotném srdci Prahy.

Loft se nachází v precizně renovované průmyslové budově, která za svou přeměnu získala prestižní ocenění Best International Redevelopment a Best European Interior Design v roce 2008. Tato uznání zdůrazňují nejen výjimečnost architektury, ale i citlivý přístup k historii objektu, který byl proměněn v dokonalé místo pro moderní bydlení.

Hlavní obytný prostor vás uchvátí svou vzdušností a rozměry - dvojitá výška stropu vytváří dojem velkoleposti, zatímco velká okna poskytují dostatek přirozeného světla a dechberoucí výhledy na historické panorama Prahy. Kuchyň je vybavena špičkovými spotřebiči značky Miele a splňuje nejvyšší nároky na funkčnost a design. Pro maximální komfort

je loft vybaven klimatizací a moderní rekuperační jednotkou, která se stará o neustálou výměnu a čerstvost vzduchu, což zaručuje optimální vnitřní prostředí po celý rok.

V horním patře najdete prostornou ložnici, která poskytuje klid a soukromí, a vedle ní se nachází otevřené atrium, které je ideálním místem pro domácí kancelář, čítárnu nebo odpočinkovou zónu. Z obou těchto prostor je přístup na impozantní střešní terasu o rozloze 140 m², ideální pro relaxaci, večerní posezení s přáteli nebo nerušené chvíle pod širým nebem s panoramatickým výhledem na město.

Součástí tohoto luxusního bydlení je i wellness zóna, která se nachází v nižším patře loftu. Zde můžete využít soukromou saunu a další prostor pro regeneraci a odpočinek, nebo přeměnit tuto zónu na útulný prostor pro hosty. Samostatný vstup do loftu zajišťuje maximální pocit soukromí a bezpečí.

Loft Křížová je situován v atraktivní lokalitě, která nabízí perfektní kombinaci městského života a blízkosti přírody. V pěší dostupnosti se nachází nejen komerční centrum Anděl, ale také nové byznys centrum na Smíchovském nádraží, kde se bude nacházet i nová centrála České spořitelny. Tato rychle se rozvíjející oblast představuje skvělou příležitost jak pro bydlení, tak pro investice.

Navíc, s ohledem na životní prostředí, je loft zařazen do energetické třídy B, což zaručuje úsporný provoz a šetrnost k přírodě, aniž byste museli slevit ze svých nároků na luxus a komfort.

Zveme vás k prohlídce tohoto jedinečného bydlení. Přijďte se přesvědčit, že Loft Křížová není jen místem pro život, ale i symbolem prestiže a nevšedních zážitků, které vám budou dělat radost každý den.