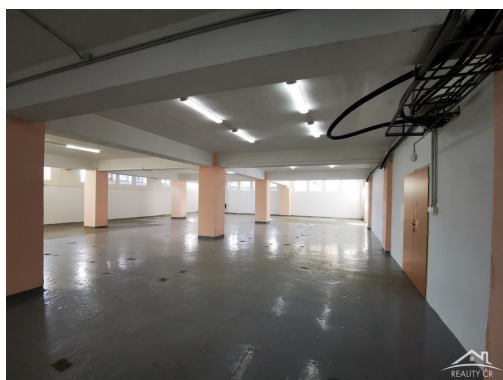


Sklad suterén Jihlava

Pávovská, 58601, Jihlava



42 000 Kč

za měsíc

+ energie



Vyřizuje

Karel Papoušek

Tel.: 567 321 971; 608 913 119

GSM: 608913119

E-mail:

karelpapousek@gmail.com

Celková plocha:	595 m ²	Počet míst k parkování:	5
Druh objektu:	cihlová	Stav objektu:	velmi dobrý
Účel budovy:	Sklad	Ostatní:	Výtah
Umístění objektu:	okraj obce	Doprava:	vlak; dálnice; MHD; autobus
Elektřina:	Elektro - 230 V; Elektro - 400 V	Voda:	Vodovod
Plyn:	Plynovod	Topení:	Jiné
Odpad:	Kanalizace	Ostatní rozvody:	Kabelové rozvody
Energetická náročnost:	G - Mimořádně nehospodárná		

POPIS NEMOVITOSTI: Skladovací prostory v suterénu budovy v průmyslové zóně v Jihlavě. Prostory jsou přístupné a obslužné nákladním výtahem (do toho se vejdou dvě palety za sebe), k dispozici je sdílená rampa (nakládka/vykládka z kamionu/dodávky). Ve skladových prostorech se nacházejí dvě kanceláře, obě s okny do skladu - pro dobrý přehled. Jedná se o kanceláře cca. 55 m² a 15 m² s tím, že menší kancelář je kompletně zateplená a je včetně topení. Celková velikost prostor je 595 m². K dispozici jsou i parkovací místa u budovy. Cena prostor (525 m² sklad + 70 m² kanceláře + 5 parkovacích míst) je včetně paušálních služeb a záloh na energie 42 000,- Kč + DPH

měsíčně. Zálohu na elektrinu ve výši 3500,- lze po domluvě upravit (záleží na typu provozu). Cena nezahrnuje internet. Maximální výška stropu je 3m max. výška překladu je 2.55m Dveře 1.6x1.97m (výtah rozměry: 1.69 m na šířku, 2.8 m na délku, 2.2 m na výšku) Sociální zařízení kuchyňka, sprcha, toalety (v kuchyňce pouze mikrovlnka a varná konvice). Menší kancelář je zateplená, osazeny jsou přímotopy. Zbytek skladu ani větší kancelář vytápěna není - musí si řešit nájemce sám (plynové/elektrické přenosné vytápění). Zálohy na energie lze nastavit individuálně dle typu provozu. Přístup pro osoby je po schodišti, materiál přes výtah.