

## Prodej velkého rodinného domu k rekonstrukci

Praha-Křeslice, Praha



**29 500 000 Kč**  
za nemovitost

cena k jednání



Vyřizuje

**Ing. Michaela Bohatová**

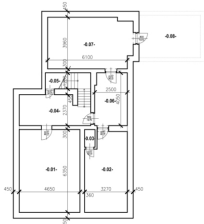
**Tel.:** 739 555 554

**GSM:** +420736164764

**E-mail:**

[michaela.bohatova@re-max.cz](mailto:michaela.bohatova@re-max.cz)

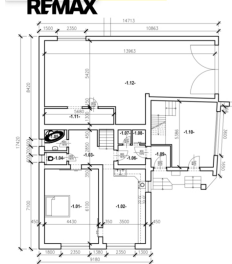
REMAX Půdorys 1. PP



TABULKA MÍSTNOSTI

č. místnosti	rozloha	popis	stav	typ
1.01	10,00	obývací pokoj	obn.	obn.
1.02	10,00	obývací pokoj	obn.	obn.
1.03	10,00	obývací pokoj	obn.	obn.
1.04	10,00	obývací pokoj	obn.	obn.
1.05	10,00	obývací pokoj	obn.	obn.
1.06	10,00	obývací pokoj	obn.	obn.
1.07	10,00	obývací pokoj	obn.	obn.
1.08	10,00	obývací pokoj	obn.	obn.
1.09	10,00	obývací pokoj	obn.	obn.
1.10	10,00	obývací pokoj	obn.	obn.
1.11	10,00	obývací pokoj	obn.	obn.
1.12	10,00	obývací pokoj	obn.	obn.
1.13	10,00	obývací pokoj	obn.	obn.
1.14	10,00	obývací pokoj	obn.	obn.
1.15	10,00	obývací pokoj	obn.	obn.
1.16	10,00	obývací pokoj	obn.	obn.
1.17	10,00	obývací pokoj	obn.	obn.
1.18	10,00	obývací pokoj	obn.	obn.
1.19	10,00	obývací pokoj	obn.	obn.
1.20	10,00	obývací pokoj	obn.	obn.
1.21	10,00	obývací pokoj	obn.	obn.
1.22	10,00	obývací pokoj	obn.	obn.
1.23	10,00	obývací pokoj	obn.	obn.
1.24	10,00	obývací pokoj	obn.	obn.
1.25	10,00	obývací pokoj	obn.	obn.
1.26	10,00	obývací pokoj	obn.	obn.
1.27	10,00	obývací pokoj	obn.	obn.
1.28	10,00	obývací pokoj	obn.	obn.
1.29	10,00	obývací pokoj	obn.	obn.
1.30	10,00	obývací pokoj	obn.	obn.
1.31	10,00	obývací pokoj	obn.	obn.
1.32	10,00	obývací pokoj	obn.	obn.
1.33	10,00	obývací pokoj	obn.	obn.
1.34	10,00	obývací pokoj	obn.	obn.
1.35	10,00	obývací pokoj	obn.	obn.
1.36	10,00	obývací pokoj	obn.	obn.
1.37	10,00	obývací pokoj	obn.	obn.
1.38	10,00	obývací pokoj	obn.	obn.
1.39	10,00	obývací pokoj	obn.	obn.
1.40	10,00	obývací pokoj	obn.	obn.
1.41	10,00	obývací pokoj	obn.	obn.
1.42	10,00	obývací pokoj	obn.	obn.
1.43	10,00	obývací pokoj	obn.	obn.
1.44	10,00	obývací pokoj	obn.	obn.
1.45	10,00	obývací pokoj	obn.	obn.
1.46	10,00	obývací pokoj	obn.	obn.
1.47	10,00	obývací pokoj	obn.	obn.
1.48	10,00	obývací pokoj	obn.	obn.
1.49	10,00	obývací pokoj	obn.	obn.
1.50	10,00	obývací pokoj	obn.	obn.
1.51	10,00	obývací pokoj	obn.	obn.
1.52	10,00	obývací pokoj	obn.	obn.
1.53	10,00	obývací pokoj	obn.	obn.
1.54	10,00	obývací pokoj	obn.	obn.
1.55	10,00	obývací pokoj	obn.	obn.
1.56	10,00	obývací pokoj	obn.	obn.
1.57	10,00	obývací pokoj	obn.	obn.
1.58	10,00	obývací pokoj	obn.	obn.
1.59	10,00	obývací pokoj	obn.	obn.
1.60	10,00	obývací pokoj	obn.	obn.
1.61	10,00	obývací pokoj	obn.	obn.
1.62	10,00	obývací pokoj	obn.	obn.
1.63	10,00	obývací pokoj	obn.	obn.
1.64	10,00	obývací pokoj	obn.	obn.
1.65	10,00	obývací pokoj	obn.	obn.
1.66	10,00	obývací pokoj	obn.	obn.
1.67	10,00	obývací pokoj	obn.	obn.
1.68	10,00	obývací pokoj	obn.	obn.
1.69	10,00	obývací pokoj	obn.	obn.
1.70	10,00	obývací pokoj	obn.	obn.
1.71	10,00	obývací pokoj	obn.	obn.
1.72	10,00	obývací pokoj	obn.	obn.
1.73	10,00	obývací pokoj	obn.	obn.
1.74	10,00	obývací pokoj	obn.	obn.
1.75	10,00	obývací pokoj	obn.	obn.
1.76	10,00	obývací pokoj	obn.	obn.
1.77	10,00	obývací pokoj	obn.	obn.
1.78	10,00	obývací pokoj	obn.	obn.
1.79	10,00	obývací pokoj	obn.	obn.
1.80	10,00	obývací pokoj	obn.	obn.
1.81	10,00	obývací pokoj	obn.	obn.
1.82	10,00	obývací pokoj	obn.	obn.
1.83	10,00	obývací pokoj	obn.	obn.
1.84	10,00	obývací pokoj	obn.	obn.
1.85	10,00	obývací pokoj	obn.	obn.
1.86	10,00	obývací pokoj	obn.	obn.
1.87	10,00	obývací pokoj	obn.	obn.
1.88	10,00	obývací pokoj	obn.	obn.
1.89	10,00	obývací pokoj	obn.	obn.
1.90	10,00	obývací pokoj	obn.	obn.
1.91	10,00	obývací pokoj	obn.	obn.
1.92	10,00	obývací pokoj	obn.	obn.
1.93	10,00	obývací pokoj	obn.	obn.
1.94	10,00	obývací pokoj	obn.	obn.
1.95	10,00	obývací pokoj	obn.	obn.
1.96	10,00	obývací pokoj	obn.	obn.
1.97	10,00	obývací pokoj	obn.	obn.
1.98	10,00	obývací pokoj	obn.	obn.
1.99	10,00	obývací pokoj	obn.	obn.
1.100	10,00	obývací pokoj	obn.	obn.

REMAX Půdorys 1. NP



TABULKA MÍSTNOSTI

č. místnosti	rozloha	popis	stav	typ
1.01	10,00	obývací pokoj	obn.	obn.
1.02	10,00	obývací pokoj	obn.	obn.
1.03	10,00	obývací pokoj	obn.	obn.
1.04	10,00	obývací pokoj	obn.	obn.
1.05	10,00	obývací pokoj	obn.	obn.
1.06	10,00	obývací pokoj	obn.	obn.
1.07	10,00	obývací pokoj	obn.	obn.
1.08	10,00	obývací pokoj	obn.	obn.
1.09	10,00	obývací pokoj	obn.	obn.
1.10	10,00	obývací pokoj	obn.	obn.
1.11	10,00	obývací pokoj	obn.	obn.
1.12	10,00	obývací pokoj	obn.	obn.
1.13	10,00	obývací pokoj	obn.	obn.
1.14	10,00	obývací pokoj	obn.	obn.
1.15	10,00	obývací pokoj	obn.	obn.
1.16	10,00	obývací pokoj	obn.	obn.
1.17	10,00	obývací pokoj	obn.	obn.
1.18	10,00	obývací pokoj	obn.	obn.
1.19	10,00	obývací pokoj	obn.	obn.
1.20	10,00	obývací pokoj	obn.	obn.
1.21	10,00	obývací pokoj	obn.	obn.
1.22	10,00	obývací pokoj	obn.	obn.
1.23	10,00	obývací pokoj	obn.	obn.
1.24	10,00	obývací pokoj	obn.	obn.
1.25	10,00	obývací pokoj	obn.	obn.
1.26	10,00	obývací pokoj	obn.	obn.
1.27	10,00	obývací pokoj	obn.	obn.
1.28	10,00	obývací pokoj	obn.	obn.
1.29	10,00	obývací pokoj	obn.	obn.
1.30	10,00	obývací pokoj	obn.	obn.
1.31	10,00	obývací pokoj	obn.	obn.
1.32	10,00	obývací pokoj	obn.	obn.
1.33	10,00	obývací pokoj	obn.	obn.
1.34	10,00	obývací pokoj	obn.	obn.
1.35	10,00	obývací pokoj	obn.	obn.
1.36	10,00	obývací pokoj	obn.	obn.
1.37	10,00	obývací pokoj	obn.	obn.
1.38	10,00	obývací pokoj	obn.	obn.
1.39	10,00	obývací pokoj	obn.	obn.
1.40	10,00	obývací pokoj	obn.	obn.
1.41	10,00	obývací pokoj	obn.	obn.
1.42	10,00	obývací pokoj	obn.	obn.
1.43	10,00	obývací pokoj	obn.	obn.
1.44	10,00	obývací pokoj	obn.	obn.
1.45	10,00	obývací pokoj	obn.	obn.
1.46	10,00	obývací pokoj	obn.	obn.
1.47	10,00	obývací pokoj	obn.	obn.
1.48	10,00	obývací pokoj	obn.	obn.
1.49	10,00	obývací pokoj	obn.	obn.
1.50	10,00	obývací pokoj	obn.	obn.
1.51	10,00	obývací pokoj	obn.	obn.
1.52	10,00	obývací pokoj	obn.	obn.
1.53	10,00	obývací pokoj	obn.	obn.
1.54	10,00	obývací pokoj	obn.	obn.
1.55	10,00	obývací pokoj	obn.	obn.
1.56	10,00	obývací pokoj	obn.	obn.
1.57	10,00	obývací pokoj	obn.	obn.
1.58	10,00	obývací pokoj	obn.	obn.
1.59	10,00	obývací pokoj	obn.	obn.
1.60	10,00	obývací pokoj	obn.	obn.
1.61	10,00	obývací pokoj	obn.	obn.
1.62	10,00	obývací pokoj	obn.	obn.
1.63	10,00	obývací pokoj	obn.	obn.
1.64	10,00	obývací pokoj	obn.	obn.
1.65	10,00	obývací pokoj	obn.	obn.
1.66	10,00	obývací pokoj	obn.	obn.
1.67	10,00	obývací pokoj	obn.	obn.
1.68	10,00	obývací pokoj	obn.	obn.
1.69	10,00	obývací pokoj	obn.	obn.
1.70	10,00	obývací pokoj	obn.	obn.
1.71	10,00	obývací pokoj	obn.	obn.
1.72	10,00	obývací pokoj	obn.	obn.
1.73	10,00	obývací pokoj	obn.	obn.
1.74	10,00	obývací pokoj	obn.	obn.
1.75	10,00	obývací pokoj	obn.	obn.
1.76	10,00	obývací pokoj	obn.	obn.
1.77	10,00	obývací pokoj	obn.	obn.
1.78	10,00	obývací pokoj	obn.	obn.
1.79	10,00	obývací pokoj	obn.	obn.
1.80	10,00	obývací pokoj	obn.	obn.
1.81	10,00	obývací pokoj	obn.	obn.
1.82	10,00	obývací pokoj	obn.	obn.
1.83	10,00	obývací pokoj	obn.	obn.
1.84	10,00	obývací pokoj	obn.	obn.
1.85	10,00	obývací pokoj	obn.	obn.
1.86	10,00	obývací pokoj	obn.	obn.
1.87	10,00	obývací pokoj	obn.	obn.
1.88	10,00	obývací pokoj	obn.	obn.
1.89	10,00	obývací pokoj	obn.	obn.
1.90	10,00	obývací pokoj	obn.	obn.
1.91	10,00	obývací pokoj	obn.	obn.
1.92	10,00	obývací pokoj	obn.	obn.
1.93	10,00	obývací pokoj	obn.	obn.
1.94	10,00	obývací pokoj	obn.	obn.
1.95	10,00	obývací pokoj	obn.	obn.
1.96	10,00	obývací pokoj	obn.	obn.
1.97	10,00	obývací pokoj	obn.	obn.
1.98	10,00	obývací pokoj	obn.	obn.
1.99	10,00	obývací pokoj	obn.	obn.
1.100	10,00	obývací pokoj	obn.	obn.

**Poloha objektu:** samostatný

**Stav objektu:** velmi dobrý

**Typ domu:** patrový

**Užitná plocha:** 1000 m<sup>2</sup>

**Plyn:** Plynovod

**Energetická náročnost:** G - Mimořádně neehospodárná

**Druh objektu:** smíšená

**Počet podlaží v objektu:** 2

**Zastavěná plocha:** 395 m<sup>2</sup>

**Plocha parcely:** 1829 m<sup>2</sup>

**Odpad:** Kanalizace

**POPIS NEMOVITOSTI:** Představuji vám jedinečný komplex nemovitostí bývalé zemědělské usedlosti na čtyřech pozemcích o celkové výměře 1 829 m<sup>2</sup>, přestavěný na velkorysé rodinné sídlo. Tento výjimečný areál se skládá z několika členitých a propojených budov, včetně samostatných bytových jednotek, dílny a garáží přestavěných z původní stodoly, a dalších společenských, provozních a technických prostor.

Přední část pozemku disponuje velkou parkovací plochou, která je vhodná i pro kamiony. V zadní části komplexu naleznete venkovní relaxační zónu s terasami, bazénem, udírnou a zahradním domkem/kuchyní.

Pozemek se nachází v klidné a přírodní lokalitě pražské části Křeslice, na kraji lesa u soutoku Botiče a Pitkovického potoka, a pouhých 9 minut autobusem od stanice metra Háje. Tato lokalita na okraji Prahy nabízí ideální kombinaci městského a venkovského stylu života.

Charakter a rozměry pozemku i budov nabízejí široké možnosti využití. Podzemní podlaží zahrnuje soubor 8 sklepních prostor o celkové užitné ploše 121 m<sup>2</sup>. V přízemí se nachází 12 místností s užitnou plochou 180 m<sup>2</sup> a v nadzemním podlaží najdete 14 místností s celkovou plochou 160 m<sup>2</sup>.

Aktuálně je objekt vnitřně rozčleněn na 3 bytové jednotky (4+1, 2+1, 2+1), které jsou napojeny na veškeré inženýrské sítě a obecní vodovod. Vytápění zajišťuje plynový kotel.

Doporučujeme osobní návštěvu, abyste mohli na vlastní oči ocenit jedinečnost tohoto objektu a jeho rozměry. Přijďte si prohlédnout své možné budoucí bydlení, které kombinuje pohodlí města s klidem venkova. Prodávající si vyhrazuje právo vybrat kupujícího na základě jím zvolených kritérií.