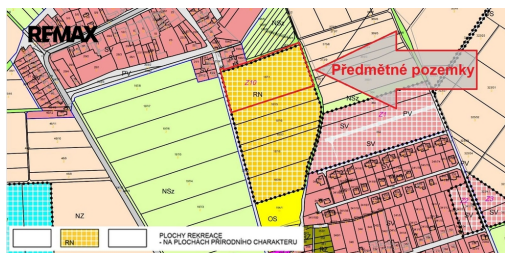
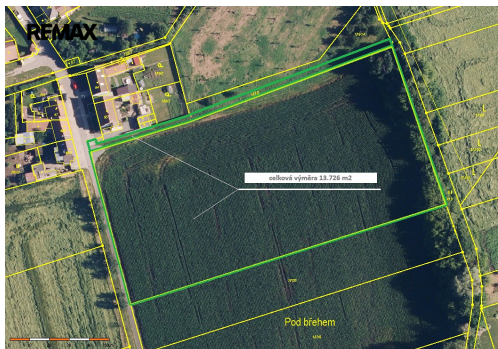


Prodej pozemku pro rekreaci, 13 726 m², Bystročice - Žerůvky

Bystročice



REMAX REKREACE – NA PLOCHÁCH PŘÍRODNÍHO CHARAKTERU	
HLAVNÍ VYUŽITÍ	Plochy pozemků rekreace s výrazně omezenou plochou pro zastavění pouze pro nezbytná zařízení sloužící obsluze plochy. Výměra zastavěných ploch je určena maximální hranicí.
Přípustné využití	plochy přírodní rekreace s provozování přírodním prostředí blízkých sportů (např. plochy pro lyžařské sporty, rekreační louky u vodních ploch) veřejná prostranství související dopravní a technická infrastruktura a zařízení pro přímou obsluhu území zeleně sídelní (ochranná, doprovodná, estetická, izolační), malé vodní plochy mobilniář, sochy, pomníky, odpočinkové plochy protierozní opatření
Podmínečně přípustné využití	doplňující funkce sloužící přímo obsluze funkční plochy <i>Podmínka využití: respektovat max. plochu pro zastavění – 1000m²</i>
Nepřípustné využití	výstavba objektů mimo výše uvedené přípustné a podmíněně přípustné nebo nesouvisející s hlavní funkcí plochy intenzivní formy hospodaření
Prostorové uspořádání	max. výška zástavby - 1 podlaží viz bod C2

495 Kč
za m²

cena včetně právních služeb a odměny RK



Vyřizuje

Karel Pazdera

Tel.: +420 777 235 428

GSM: +420731648458

E-mail:

karel.pazdera@re-max.cz

Celková plocha: 13 726 m²

Druh pozemku: zemědělská

Umístění objektu: okraj obce

POPIS NEMOVITOSTI: Nabízíme k prodeji dva investiční pozemky o celkové rozloze 13 726 m² nedaleko Žerůvek - část obce Bystročice, okr. Olomouc s již zajištěnou příjezdovou cestou, což je velkou výhodou oproti jiné konkurenci. Větší z pozemků (13 180 m²) je vedený katastrem nemovitostí jako "orná půda" a menší pozemek (546 m²) je vedený jako "ostatní plocha - ostatní komunikace". Větší z pozemků je v nájemním vztahu s "Farmou Bystročice s.r.o." a délkou výpovědní doby 1 rok. Dle platného územního plánu je daný způsob využití většího pozemku (13 180 m²) jako "plochy rekreace - na plochách přírodního charakteru". Stávající možné využití velkého pozemku dle platného územního plánu je k provozování přírodním prostředí blízkých sportů s maximální plochou zastavění 1 000 m². Příjezdová komunikace je asfaltová. Pozemky nabízí zajímavou investiční příležitost vzhledem ke své poloze. Pro více informací kontaktujte makléře nabídky. Prodávající si vyhrazuje právo vybrat kupujícího na základě jím zvolených kritérií.