

In

Pronájem - Domy a vily

číslo zakázky: 4405

Pronájem domu 4+kk, Babice nad Svitavou, 20.000,- Kč/měs, 140 m²

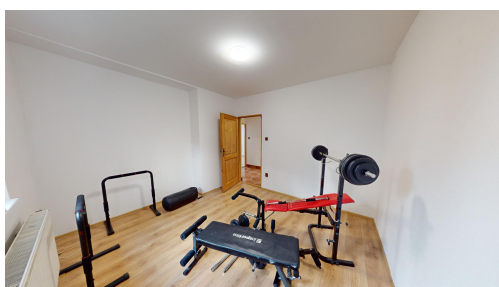
66401, Babice nad Svitavou



20 000 Kč

za měsíc

vratná jistota 40.000,- Kč,
náklady na bydlení cca
5.500,- Kč, poplatek za
podnájem



In

Vyřizuje

Miloslava Kačerová

Tel.: 222703030

GSM: 222703030

E-mail:

podpora@idealninajemce.cz

Poloha objektu:	samostatný	Druh objektu:	cihlová
Stav objektu:	velmi dobrý	Počet podlaží v objektu:	1
Typ domu:	patrový	Zastavěná plocha:	140 m ²
Užitná plocha:	140 m ²	Plocha parcely:	400 m ²
Plocha zahrady:	400 m ²	Umístění objektu:	klidná část obce
Energetická náročnost:	G - Mimořádně nehospodárná		

POPIS NEMOVITOSTI: Nabízíme pronájem dvoupatrového rodinného domu o celkové výměře cca 140 m² v klidné lokalitě v Babicích nad Svitavou.

V přízemí se nachází obývací pokoj s kuchyňským koutem, vybaveným sklokeramickou varnou deskou s troubou, lednicí, myčkou. Obývací pokoj je vybavený sedačkou, konferenčním stolem, komodou, jídelním stolem se židlemi. Na chodbě je samostatné WC s umyvadlem. Dále zde najdeme místnost sloužící jako komora, šatna, odpočívárna.

V prvním patře najdeme 3 samostatné, neprůchozí pokoje s plovoucí podlahou a koupelnou s rohovou vanou, umyvadlem se zrcadlem, žebřinovým topením. Dále je zde samostatné WC.

K dispozici je prostorná zahrada vhodná k umístění kruhového bazénu. Je zde i ohniště. Na pozemku je ještě zahradní domek/kůlna vhodný k uskladnění nářadí, sekačky, dřeva atd.

Cena nájmu je 20.000,- Kč + 5.500,- Kč energie (elektřina+voda) které se vyúčtovávají. Energie se přepisují na nájemce.

Dům je vhodný i pro větší rodiny (max. 6 lidí) a zvířátka.

Dům se nachází v bezprostřední blízkosti lesa, který je hned za domem. Zastávka autobusu je vzdálena do 5 minut chůze od domu. Autem je centrum Brna dostupné za cca 30 minut. Parkování je možné přímo na pozemku před

domem.

Uvedena energetická kategorie G, jelikož nemáme k dispozici PENB.