

## Prodej rodinného domu na klíč - 127m<sup>2</sup>, pozemek 1m<sup>2</sup> - Brumovice

Brumovice

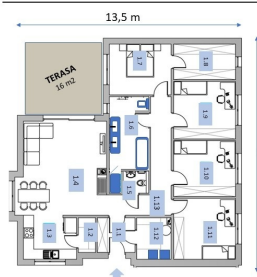


### Neuvedeno za nemovitost

volejte makléři, včetně  
provize, včetně právního  
servisu



Výstavba rodinného domu  
dispozice 5+KK / podlahová plocha 127 m<sup>2</sup>



	Plocha	127,08 m <sup>2</sup>
11	Zahradi	4,51 m <sup>2</sup>
12	Spálňa	2,08 m <sup>2</sup>
13	Kuchyn'	7,06 m <sup>2</sup>
14	Obývací priestor	28,39 m <sup>2</sup>
15	WC	2,02 m <sup>2</sup>
16	Kúpeľňa	5,70 m <sup>2</sup>
17	Ložnica	10,90 m <sup>2</sup>
18	Sála	2,66 m <sup>2</sup>
19	Ložnica	12,26 m <sup>2</sup>
20	Ložnica	11,88 m <sup>2</sup>
21	Ložnica	12,06 m <sup>2</sup>
22	Technická miestnosť	4,90 m <sup>2</sup>
23	Chodba	1,48 m <sup>2</sup>
24	Garáž	33,81 m <sup>2</sup>

RD môže byť osadené otvoren.



Vyřizuje

**Radek SVOBODA**

**Tel.:** 602 557 767

**GSM:** +420 734 799 232

**E-mail:**

[svoboda@jolkreality.cz](mailto:svoboda@jolkreality.cz)

**Poloha objektu:** samostatný

**Stav objektu:** projekt

**Typ domu:** přízemní

**Užitná plocha:** 127 m<sup>2</sup>

**Umístění objektu:** klidná část obce

**Energetická náročnost:** B - Velmi úsporná

**Druh objektu:** montovaná

**Počet podlaží v objektu:** 1

**Zastavěná plocha:** 127 m<sup>2</sup>

**Plocha parcely:** 1 m<sup>2</sup>

**Komunikace:** asfaltová

**POPIS NEMOVITOSTI:** V rámci prodeje pozemků v obci Brumovice vám představujeme nový projekt rodinného domu, který může být na těchto, ale i jiných pozemcích realizován. Realizace výstavby zmíněného domu o dispozici 5kk a podlahové ploše 127 m<sup>2</sup> je časově velmi komfortní jelikož můžete bydlet do 5 měsíců (nejde o dřevostavbu) po vyřízení legislativní části výstavby. Realizace výstavby touto technologií je možná i v jiných tvarech a dispozicích dle nároků rodiny, která bude dům užívat - od podlahové plochy 64m<sup>2</sup> až po 200m<sup>2</sup>.

Nabízíme Vám nadčasovou výstavbu rodinných domů s využitím moderních technologických postupů z nízkoenergetických montovaných bloků v lokalitě Moravskoslezského kraje na vlastním pozemku.

V přízemí prezentovaného domu 5kk se nacházejí 4 pokoje a terasa propojená s obývacím pokojem a kuchyní do které je včleněna samostatná spíž dále koupelna s vanou, sprchovým koutem, 2x umyvadlo - 1x WC v koupelně, 1x WC samostatné, technická místnost pro zabezpečení vytápění s bojlerem.

Základní technické informace k domu: materiál obvodového zdiva a vnitřních příček je vyroben ze speciálního materiálu zajišťujícího tepelný komfort a zabraňující nasákavosti stěn, okna plastová - 6 komor s izolačním trojsklem, střecha valbová - trémová - dřevěný krov, betonová střešní krytina, strop sádkokarton, izolace střechy, izolace obvodového zdiva 20cm, venkovní omítka s akrylovým nátěrem, hromosvod zabudovaný pod izolaci, střešní dřevěné

podhledy z boku oplechovány a venkovní parapety plechové s povrchovou úpravou elox, kvalitní keramická vnitřní dlažba a obklady. Dveře dřevěné obložkové vnitřní, vstupní dveře plastové - protipožární, dveře na terasu plastové - balkonové otevírací a nebo posuvné se zapuštěným prahem, vnitřní rekuperace, vodní podlahové vytápění po celé ploše . Výstavba celého domu od A do Z trvá pouze cca 5 měsíců.

Tepelný komfort - nosné stěny a příčky akumulují teplo a mají výborné tepelně-izolační vlastnosti s bezpečnostním atestem. Bezpečnost - jedná se o zcela nehořlavý a mrazuvzdorný materiál odolný proti živým organismům a vodě. Vlhkost - stěny a příčky jsou odolné proti houbám a plísním. Základová deska - je plovoucí celistvá betonové deska vylita na dostatečné vrstvě kameniva - zdivo nepraská, nehýbe se a nesaje vlhkost - velmi dlouhá celková životnost stavby. Tento druh základové desky je ideální rovněž pro poddolované území, vlhkých promočených nebo písčiny a jílovitých půd.

Pokud by Vám dispozice tohoto domu nevyhovovala můžete si vybrat z dalších 20 různých variant projektů.

Dům se nabízí k výstavbě a vybrat si můžete pozemek, který je samostatně k prodeji o výměře 1.964 m<sup>2</sup>, který je dle územního plánu určený k výstavbě smíšené obytné.

Tento či jiný typ rodinného domu Vám můžeme postavit i v jiné lokalitě, kde vlastníte svůj stavební pozemek.

Budoucí majitelé stavebních pozemků v okrajové části obce, klidné lokalitě obklopené přírodou, zajisté přivítají blízkost mateřské a základní školy. Vlastní pozemek, rodinný dům, terasa a zahrada, to vše je prostor, který je možno si upravit podle svých představ. Pro více informací kontaktujte makléře, vizualizace v nabídce je pouze ilustrativní, ale dispozičně odpovídající realitě.

V balíčku služeb spojených s prodejem nemovitosti nabízíme i kompletní servis pro případ financování hypotékou. S dotazy mě neváhejte kontaktovat.

Uvedené výměry jsou orientační. Veškeré zveřejněné údaje obsažené v této nabídce mají pouze informativní charakter a nejsou nabídkou ve smyslu § 1731 nebo § 1732 občanského zákoníku, ani se nejedná o veřejný příslib dle § 1733 občanského zákoníku.