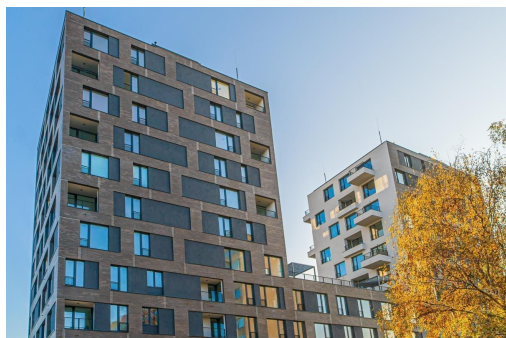


## Pronájem bytu 2+kk 59 m<sup>2</sup>

Litoměřická, Praha 9, Praha

**29 500 Kč**  
za měsícPoplatky a služby cca: 7  
000 Kč, záleží na počtu  
osob v bytě

Vyřizuje

**Veronika Kubalíková****Tel.:** +420 702 216 216**GSM:** +420 702 216 216**E-mail:**

reality@creditasre.cz

<b>Dispozice bytu:</b>	2+kk	<b>Podlaží v domě:</b>	3
<b>Počet podlaží v domě:</b>	0	<b>Celková podlahová plocha:</b>	59 m <sup>2</sup>
<b>Druh objektu:</b>	cihlová	<b>Stav objektu:</b>	novostavba
<b>Vlastnictví:</b>	osobní	<b>Lodžie:</b>	4 m <sup>2</sup>
<b>Popis vybavení:</b>	.	<b>Elektrina:</b>	Elektro - 230 V
<b>Voda:</b>	Místní zdroj vody; Vodovod	<b>Telekomunikace:</b>	Internet
<b>Plyn:</b>	Plynovod	<b>Energetická náročnost:</b>	B - Velmi úsporná

**POPIS NEMOVITOSTI:** Nabízíme k pronájmu kompletně vybavený byt o dispozici 2+KK s výměrou 59 m<sup>2</sup> a lodžii 4 m<sup>2</sup> v 3.NP v právě dokončeném 11patrovém bytovém domě LOOX přímo u metra Prosek.

Fotografie v inzerátu jsou pro zobrazení standardů bytu.

Dům představuje moderní bydlení v ideální lokalitě, odkud je vše doslova na dosah, a přesto se jedná o klidné bydlení, s rozlehlým parkem Přátelství přímo v sousedství.

Popis bytu:

U vstupu do bytu se nachází předsíň s botníkem, šatní skříň s věšáky. Byt je vybaven vestavěnými skříněmi, kuchyňskou linkou s vestavěnými spotřebiči (mikrovlnná trouba, lednice, myčka, indukční varná deska, horkovzdušná trouba), jídelním stolem, židlemi, sedačkou, konferenčním stolem, komodou. V ložnici se nachází dvoulůžková postel s matracemi, noční stolky a vestavěná skříň.

K bytu je možné si pronajmout si garážové stání za 2000 CZK + 350 CZK poplatky, parkovací stání v zakladači za 1000 CZK + poplatky, sklepní kóji za 500 CZK / měsíčně.

Vratná kauce činí dva až tři nájem. Zprostředkovatel požaduje provizi ve výši 50 % měsíčního nájmu bez poplatků.

K nastěhování od 31. 7. 2026.

Projekt LOOX nabízí dispozice 1+kk až 4+kk. Většina bytů v projektu disponuje balkónem nebo terasou. Výhodou projektu LOOX je použití moderních materiálů a technologií, výsledkem čehož je nízká energetická náročnost, kdy dům splňuje kategorii „B“ v rámci hodnocení PENB, čímž je dosaženo minimalizace nákladů za vytápění a chlazení a zároveň vysokého stupně pocitu soukromí v interiéru.

Okolí disponuje kompletní občanskou vybaveností, včetně supermarketu Billa, najdeme zde i sportovní hřiště a cyklostezky a známou bobovou dráhu Prosek.

V přízemí domu je i několik obchodních jednotek, které dále rozšiřují rozsah služeb pro nájemce.