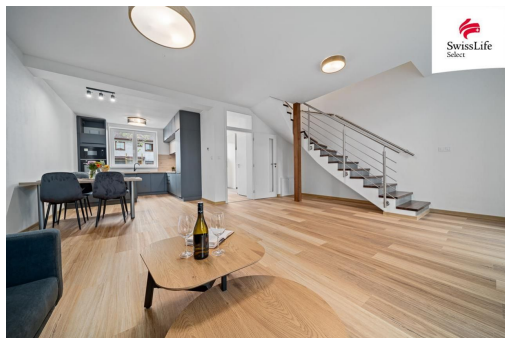


Prodej rodinného domu 103 m2 Rokycanova, Libochovice

Rokycanova, 41117, Libochovice



8 500 000 Kč
za nemovitost



Vyřizuje

Martin Vojta

Tel.: +420 800775577

GSM: +420 800775577

E-mail:

info-reality@swisslifeselect.cz

Poloha objektu:	řadový	Druh objektu:	cihlová
Stav objektu:	novostavba	Počet podlaží v objektu:	2
Typ domu:	patrový	Zastavěná plocha:	103 m ²
Užitná plocha:	103 m ²	Plocha parcely:	415 m ²
Umístění objektu:	klidná část obce	Odpad:	Kanalizace
Energetická náročnost:	B - Velmi úsporná		

POPIS NEMOVITOSTI: Pokud hledáte novou nízkenergetickou nemovitost, která je vhodnou investicí do budoucna s ročním stávajícím výnosem 4,2% a splňuje nároky na bydlení v domě se zahradou, garáží a parkovacím stáním, ale za cenu bytu, navíc v krásném kraji - ležícím na levém břehu řeky Ohře, s výhledem na kopce Českého středohoří, ale přesto pouze zhruba půlhodinu cesty od Prahy a v současné době generuje z pronájmu velmi zajímavý příjem, tak čtěte dál.

Prodává se nemovitost, která je kompletně vybavena, přesně tak, jak je ukázáno v prezentaci. Dům byl dokončen v roce 2024 a v současné době je obýván nájemníky.

Rádi pomůžeme při prodeji Vaší stávající nemovitosti nebo zajistíme její výkup, tak aby pro Vás bylo pořízení tohoto krásného nového bydlení co nejjednodušší.

Vytápění je tepelným čerpadlem a v celém domě je podlahové topení.
V domě je optický internet.

Další výhody:

Garáž a parkovací stání.

Zahrada pro relaxaci.

Energetická náročnost budovy třídy B, což zaručuje nízké provozní náklady.

Výborná dopravní dostupnost, pouze 35 minut jízdy od Prahy.

Nemovitost je vymezena jako bytová jednotka v rámci bytového spoluvlastnictví.

Stavba je navržena a zrealizována s maximálním důrazem na současné potřeby bydlení-odpovídajícím 21. století. A to jak po estetické, praktické, tak i energetické stránce.

Celá rezidence velmi vhodně zapadá do stávající okolní zástavby a zároveň poskytuje dostatek komfortu i soukromí.

Přijďte se podívat. Rád vás zde provedu.