

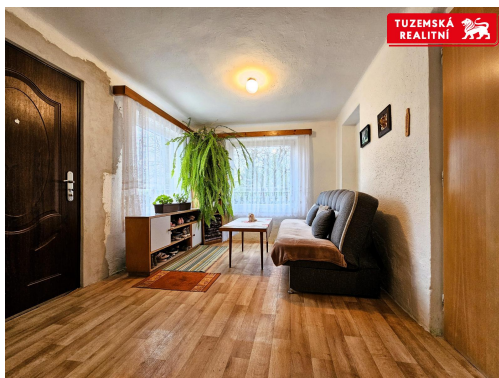


Prodej - Domy a vily

číslo zakázky: 370

Chalupa jak víno v obci Skály u Rýmařova.

79344, Horní Město



3 490 000 Kč
za nemovitost



Vyřizuje

Antonín Procházka

Tel.: +420 727898283

GSM: +420 727898283

E-mail:

prochazka@tuzemskarealiti.cz

Poloha objektu:	samostatný	Druh objektu:	cihlová
Stav objektu:	po rekonstrukci	Počet podlaží v objektu:	2
Typ domu:	patrový	Zastavěná plocha:	211 m ²
Užitná plocha:	232 m ²	Plocha parcely:	1742 m ²
Umístění objektu:	okraj obce	Elektrina:	Elektro - 230 V; Elektro - 400 V
Voda:	Voda - zdroj pro celý objekt	Topení:	Ústřední - tuhá paliva

POPIS NEMOVITOSTI: Chalupa jak víno! Nejen podle načervenalé barvy fasády, ale především díky mnoha výjimečným benefitům, které má. Takovou hned tak neseženete!

Je umístěna na konci obce Skály u Rýmařova. Hned za zahradou se rozprostírají krásné horské pláně, kam můžete vyrazit na běžky. Soused je jen z jedné strany a relativně daleko. Můžete se klidně hlasitě veselit při grilování a nikoho nebudete rušit. Rovněž i Vy máte soukromí, což je umocněno vysokým živým plotem. V tichu si odpočnete a nabereíte sílu.

Za chalupou se klikatí malý potůček s ostrůvkem, ke kterému je ze zahrady přístup. Jsou v něm raci a jeho bublání je příjemná zvuková kulisa v čase stráveném na zahradě. Využijete ho i na zalévání a vychlazení pívka.

Další výhodou je velký pozemek a umístění chalupy uprostřed. Ze všech stran je spousta místa a plno stromů a keřů. Ovocné jmenovitě 3 jabloně, 2 hrušky, 2 třešně, 1 ryngle, 1 ořech, maliny a jahody. Na voňavých plodech plných vitamínů si pochutnáte. Pro potěchu oka jsou všechny cestičky kolem osázeny květinami. Pestrobarevné floxy, hortenzie, ibišek, lilie, tulipány, růže, narcisy, kosatce, sněženky a další. Záplava pestrých barev a vůní, jako v Krakonošově zahrádce. Jak vše vykvete, je to nádhera. Ve skleníku a fóliáku si vypěstujete zeleninu.

Před chalupou je hezký parčík s rododendrony, posezením, herními prvky pro děti a rozcestník. Startuje zde mnoho turistických tras. Nejvýznamnějším cílem jsou Rešovské vodopády. V létě si užijete kolo a pěší výlety hned od domu a v zimě běžky. Sjezdové lyžování Vám nabízí celé Jeseníky.

Zahradní chatka je skvělá zašívárna nebo jako klubovna pro Vaše děti. Dá se v ní i na patýrku přespat. Romantika a dobrodruží.

Chalupa je dobře udržovaná a postupně procházela modernizacemi. Cca 1973 střecha, 2006 vrtaná studna 15m s pitnou vodou, 2009 plastová okna v přízemí, 2010 nová koupelna a WC včetně rozvodů vody, 2013 polystyrenové kazetové obklady stropů a stěn, 2014 nátěr fasády vzadu, 2018 kompletní vytvoření 2 nových pokojů v obytném podkroví, kuchyňská linka včetně rozvodů vody, sporák s el. troubou a sklokeramickou deskou, v přízemí nové krytiny z PVC a koberce, el. bojler, darling, 2020 zateplení verandy 10cm polystyrenem a nátěr fasády zepředu, interiérové dveře, 2022 dlažba na terase, část oplocení, 2024 vchodové vícebodové dveře.

Materiál cihla, el. 220V/380V, velká jímka, ústřední topení s kotlem na tuhá paliva, deskové a litinové radiátory, TV anténa a satelit. Cesta kolem domu by se měla letos zpevňovat. Komín v obýváku skýtá možnost krbových kamen.

Užitná plocha 232m², pozemek 1742m².

Dispozice 5+1, v podkroví prostor pro další pokoje či samostatný byt, na pronájem.

V přízemí předsíň 10,74m², veranda 6,09m², chodba 17,63m², pokoj 16,63m², koupelna 6,77m², WC 1,14m², kuchyň 11,72m², obývací 25,71m², ložnice 13,75m².

V podkroví chodba 15,51m², pokoj 28,5m², pokoj 16,86m².

Sklep 18,64m².

Garáž 23,9m² i na SUV, kotelna 18,7m².

Prostě pecka.