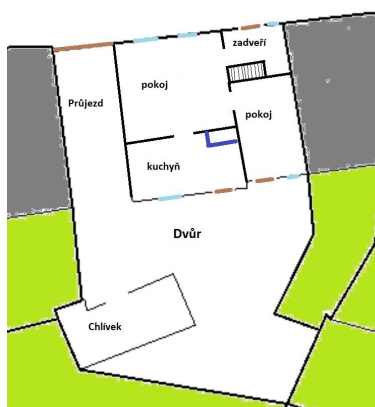


Rodinný dům, pozemek 213m² v obci Počenice - Tetětice

Počenice-Tetětice

**690 000 Kč**

za nemovitost

včetně provize a právních služeb



Vyřizuje

Gabriela Bradáčová**Tel.:** 602 338 954**GSM:** 602 400 442**E-mail:**vasemaklerka@seznam.cz

Poloha objektu:	řadový	Druh objektu:	smíšená
Stav objektu:	špatný	Počet podlaží v objektu:	1
Typ domu:	přízemní	Zastavěná plocha:	123 m ²
Užitná plocha:	90 m ²	Plocha parcely:	213 m ²
Umístění objektu:	klidná část obce	Doprava:	dálnice; silnice; autobus
Elektrina:	Elektro - 380 V	Voda:	Místní zdroj vody
Energetická náročnost:	G - Mimořádně nevhodná		

POPIS NEMOVITOSTI: Exkluzivně nabízíme k prodeji rodinný dům s pozemkem o celkové výměře 213m², nachází se v obci Počenice - Tetětice.

Dům je určen ke kompletní rekonstrukci nebo demolici a výstavbu nového RD.

Celkem se zde nachází tři místnosti obytná plocha cca 90m² podkroví nevyužité.

Domem vede průjezd na dvůr. Z podkrovního pokoje by byl nádherný výhled do krajiny.

Dům je napojen na elektrinu 230/400V, lze využít kopanou studnu a vrtanou studnu.

Na obecní vodovod a kanalizaci je možné se připojit před domem v tuto chvíli se připojení řeší.

Veškerou občanskou vybavenost naleznete v městysu Morkovice-Slížany vzdáleném cca 3 km.

Obec je dobře dostupná s D1 cca 10 minut k Exitu 244.

Autobusová zastávka je vzdálená 3min chůze od domu autobus jezdí Morkovice-Slížany - Kroměříž.

Pro více informací volejte makléřku.