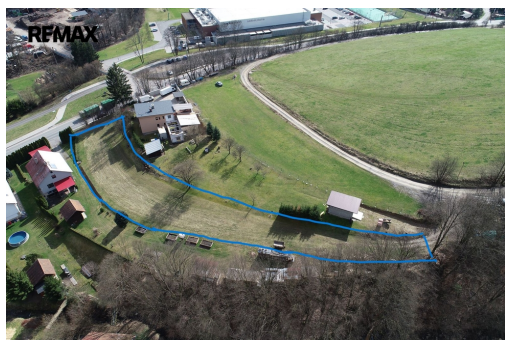


Prodej stavebního pozemku o výměře 1704m² na pomezí Lhoty u Vsetína a města Vsetín

Lhota u Vsetína



2 200 Kč
za m²



Vyřizuje

Ing. René Kajaba

GSM: +420777114488

E-mail:

rene.kajaba@re-max.cz**Celková plocha:** 1 704 m²**Inženýrské sítě:** vodovod; kanalizace;
plyn; elektřina**Druh pozemku:** pro bydlení**Umístění objektu:** okraj obce

POPIS NEMOVITOSTI: Exkluzivně Vám nabízíme lukrativní stavební pozemek o výměře 1704m² na okraji obce Lhota u Vsetína v těsné blízkosti sportovního resortu KAPKA. Pozemek je mírně svažité, umístěný v proluce mezi rodinnými domy a příjezd je k němu zajištěn po asfaltové komunikaci. K zadní části pozemku je přístup po zpevněné obecní komunikaci. Veškeré inženýrské sítě se nacházejí přímo u pozemku. Plocha pozemku u příjezdové komunikace o ploše cca 600m² je určena územním plánem k zástavbě rodinným domem. Zastávka MHD je umístěna 50m od pozemku. Umístění u silnice 1.třídy číslo 69 zajišťuje výbornou dostupnost do Vizovic a Zlína a taktéž do Fryštáku, kde bude v letošním roce otevřena dálnice D49 navazující u Hulína přímo na dálnici D1. Výbornou obsluhu pro cyklisty zajišťuje i nově budovaná cyklostezka ze Vsetína k sportovnímu resortu KAPKA, která v obci Velká Lhota navazuje na centrální valašskou cyklostezku číslo 46, která spojuje Český Těšín na polské Hranici se Slovenskou Skalicí. Blízkost sportovních zařízení jak fotbalového stadionu, tak sportovišť v resortu KAPKA Vám zajistí různorodé sportovní a relaxační a gastronomické vyžití. Pro více informací kontaktujte makléře
Prodávající si vyhrazuje právo vybrat kupujícího na základě jím zvolených kritérií.