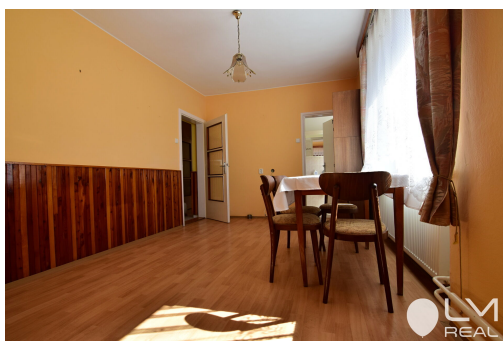
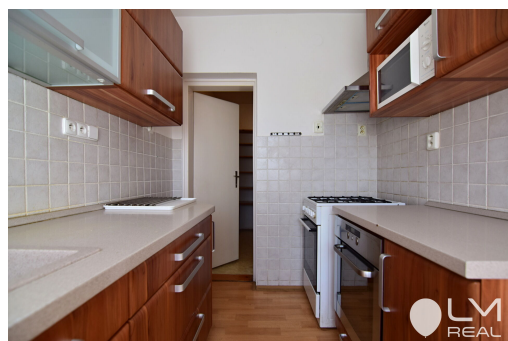


Prodej udržovaného řadového domu 4+1 s hospodářskou budovou, dvorem a zahradou ve Velkých Bílovicích

Slíny, Velké Bílovice



Prodáno



Vyřizuje

Lenka Maděříčová

Tel.: +420 733 679 932

GSM: +420 733 679 932

E-mail:

madericova@lmreal.cz

Poloha objektu:	řadový	Druh objektu:	cihlová
Stav objektu:	velmi dobrý	Počet podlaží v objektu:	2
Typ domu:	patrový	Zastavěná plocha:	139 m ²
Užitná plocha:	209 m ²	Plocha parcely:	795 m ²
Plocha zahrady:	437 m ²	Plocha sklepu:	38 m ²
Popis vybavení:	kuchyňská linka se spotřebiči, sanitární předměty, kotel, bojler, nábytek	Ostatní:	Plot; Garáž; Parkoviště; Sociální zařízení
Umístění objektu:	klidná část obce	Doprava:	dálnice; silnice; autobus
Elektrina:	Elektro - 230 V; Elektro - 380 V	Voda:	Místní zdroj vody; Vodovod
Plyn:	Plynovod	Topení:	Ústřední - plynové
Odpad:	Kanalizace	Ostatní rozvody:	Ostatní rozvody
Energetická náročnost:	G - Mimořádně nehospodárná		

POPIS NEMOVITOSTI: V největší vinařské obci ČR Velké Bílovice nabízíme ke koupi řadový dům se dvorem, hospodářskou budovou, saunou a zahradou.

Celková plocha pozemku je 795 m², z toho zahrada 437 m², zastavěná plocha a nádvoří 358 m², z toho dům 139 m² a dvůr cca 171 m², hospodářská stavba cca 48 m².

Zděný a podsklepený řadový dům o velikosti 4+1 je velmi dobře udržovaný a částečně modernizovaný (elektroinstalace v mědi r. 2000, plastová okna s izolačním dvojsklem a fasáda r. 2009, dřevěná vrata, kuchyňská linka se spotřebiči r. 2010, elektrický zásobník vody r. 2013, plynový kotel r. 2020, klempířské prvky r. 2020, s vlastní studnou, střechou z kvalitních pálených tašek, dvěma komíny, průjezd s parkováním na 2 auta. Další parkování je možné ve vjezdu a v parkovacím ostrůvku u chodníku. Vytápění domě je plynem a topnou soustavou radiátory, ohřev vody elektřinou. Podlahy jsou v pokojích z dubových parket, v kuchyni a jídelně PVC, koupelny keramika, schodiště teraso, ve sklepech beton.

Dispozice rodinného domu:

Sklep 38,46 m²: vodárna s vrtanou studnou hl. 7,2m, s čerpadlem, technická místnost s plynovým kotlem, sklad na ovoce a zeleninu.

1.NP 116,69 m²: kuchyň 6,06 m², komora 4,69 m², jídelna 13,62 m², umyvárna 2,19 m², WC 1,38 m², koupelna s vanou a sprchovým koutem 5,05 m², obývací pokoj 20,48 m², ložnice 15,09 m², schodišťová hala 14,2 m², průjezd s prostorem pro 2 auta 33,88 m².

2.NP 41,52 m²: pokoj 16,11 m², pokoj 13,47 m², koupelna s vanou 4,75 m², chodba 14,2 m², balkon 4,87 m², 2 x půda - v jedné je dostatečná světlá výška pro další pokoj.

Zděná hospodářská budova 48 m² je se střechou z pálených tašek a s jedním komínem, elektroinstalace 220 a 380 V. Na milovníky zdravého životního stylu zde čeká na opravu sauna s ochlazovacím bazénkem.

Dispozice hospodářské budovy:

sklad na nářadí a techniku, původní prádelna s komínem, sauna, kurník s výběhem do zahrady.

Mezi oběma budovami je uzavřený dvůr cca 196 m² zajišťující soukromí, s vinnou révou (5 hlav), okrasnými keři a květinami.

Velkou úsporou pro vás je užitková voda z kované studny hl. 7,2 m, z níž se může voda čerpat do koupelen a WC s možností přepojení na vodovodní řad. Z nádrže na dešťovou vodu, která je v zemi před hospodářskou budovou, lze čerpat dešťovou vodu také do domu. Zahrada je zalévána nainstalovanou závlahou z řeky.

Navazuje na ni zahrada se vzrostlými stromy (jabloně, ořešák, třešeň).

Velké Bílovice mají strategickou polohu. Dostupnost do Brna po D2 a D1 pouze 40 km, do Břeclavi 10 km, na hranice Slovenska 22 km (Lanžhot), do Mikulova 24 km a v dosahu hranice s Rakouskem.

Dům je napojen na veškeré inženýrské sítě. V obci je veškerá občanská vybavenost.

Natočili jsme pro vás video-prohlídku. Kontaktujte nás a my Vám dům rádi předvedeme. Těšíme se na Vás.