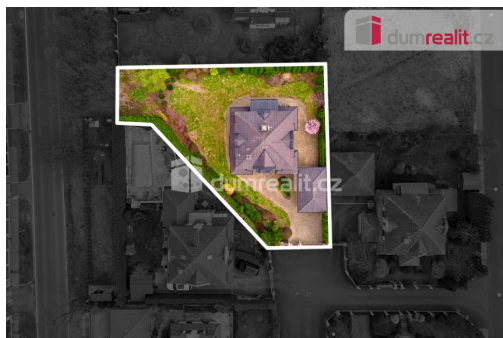


Prodej RD 5+kk v Karlových Varech „Na Zlatém Kopečku“

Zlatá, 36005, Karlovy Vary



12 990 000 Kč

za nemovitost

Cena vč. právních služeb a provize RK.



Vyřizuje

Tomáš Klesa

Tel.: 734 222 111

GSM: 774 959 959

E-mail:

klesa@dumrealit.cz

Poloha objektu:	samostatný	Druh objektu:	cihlová
Stav objektu:	velmi dobrý	Počet podlaží v objektu:	2
Typ domu:	patrový	Zastavěná plocha:	124 m ²
Užitná plocha:	194 m ²	Plocha parcely:	956 m ²
Plocha zahrady:	797 m ²	Popis vybavení:	...
Umístění objektu:	klidná část obce	Voda:	Vodovod
Topení:	Lokální - plynové	Odpad:	Kanalizace
Energetická náročnost:	G - Mimořádně nehospodárná		

POPIS NEMOVITOSTI: Naše společnost Vám zprostředkuje prodej rodinného domu o velikosti 5+kk s garáží, v Karlových Varech v Rybářích „Na Zlatém Kopečku“. Dům se nachází v klidné části obce na pozemku o celkové výměře 956 m². Tento zděný nepodsklepený dům s podlahovou plochu 194 m² je postaven z izolačních tvárníc Liapor + fasádní zateplení, střešní betonové tašky Bramac, dřevěná Eurookna a balkonové dveře nebo vstupní bezpečnostní dveře. V 1.NP se nachází: zádveří, chodba vč. schodiště, prostorný obývací pokoj s krbem, zimní zahradou a vstupem na zahradu. Dále kuchyně s kuchyňskou linkou na míru a vestavěnými spotřebiči, jídelní kout, ložnice vč. sprchového koutu, samostatné WC a technická místnost. V 2. NP se nachází: 3 samostatné pokoje (2 pokoje mají vstup na zastřešenou terasu, 1 pokoj disponuje vlastní šatnou), koupelna vč. sprchového koutu, WC a bidetu. Dům má také prostorné podkroví vhodné například k uskladnění věcí. Vytápění domu a ohřev vody je zajištěn novým plynovým kondenzačním kotlem (2024). Dům má vyhřívané podlahy (el. topné rohože), okenní bezpečnostní rolety, bezpečnostní systém (alarm) a samostatně stojící zděnou garáž. Pozemek je ze všech stran oplocen. Dům je vybaven a připraven k

nastěhování bez dalších investic, kolaudace domu 2003. Díky ideální poloze domu máte veškerou občanskou vybavenost snadno a rychle dostupnou (školy, školky, obchody, lékař, zastávka MHD, autobusové nebo vlakové nádraží). Upravené cyklostezky, turistické trasy nebo nedaleké lyžařské areály vám umožní bohaté celoroční sportovní vyžití. Tuto nemovitost lze hradit hypotečním úvěrem, který Vám rádi pomůžeme vyřídit v našem hypotečním centru. Vzhledem k tomu, že před zadáním do inzerce nebyl vyhotoven PENB, je tento dům v souladu s platným zákonem zařazen do energetické třídy G. Ev. číslo: 646617.