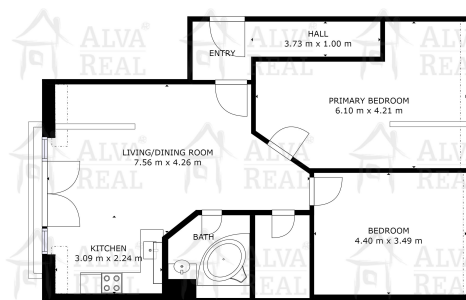


Pronájem podkrovního bytu 3+kk 90 m², ul. Štěpánská, Brno - střed s balkonem a výhledem na Petrov a

Štěpánská, 60200, Brno-střed, Brno



23 000 Kč

za měsíc

včetně provize, další pozn.:+ zálohy na energie ve výši 4.400 Kč/měsíc, + jistota, + provize RK



Vyřizuje

Sylva Čadová

Tel.: 543 217 040

GSM: +420775560502

E-mail:

sylva.cadova@alvareal.cz

Dispozice bytu:	3+kk	Podlaží v domě:	5
Počet podlaží v domě:	5	Celková podlahová plocha:	93 m ²
Druh objektu:	cihlová	Stav objektu:	velmi dobrý
Vlastnictví:	osobní	Druh bytu:	V nájemním domě (činžovním)
Balkón:	1 m ²	Umístění objektu:	centrum obce
Doprava:	silnice; MHD	Občanská vybavenost:	Kompletní síť obchodů a služeb
Elektrina:	Elektro - 230 V	Voda:	Vodovod; Rozvod studené a teplé vody
Telekomunikace:	Internet	Topení:	Ústřední - dálkové
Odpad:	Kanalizace	Energetická náročnost:	F - Velmi nevhodná

POPIS NEMOVITOSTI: Nabízíme prostorný byt 3+kk 90 m² k pronájmu v Brně, na ulici Štěpánská s krásným výhledem na historickou část Brna. Byt se nachází na 4. patře bez výtahu.

Dispozice: Vstupní chodba 3,5 m²; pokoj 25 m²; pokoj 15 m²; obývací pokoj s kuchyňskou linkou 39 m²; koupelna 4 m²; WC 3 m².

Vybaven kuchyňskou linkou, sporákem se sklokeramickou deskou. Lednička a pračka nejsou součástí bytu. Příprava na pračku je v rámci prostorného samostatného WC. V bytě je možné připojení na internet. Možnost za odkup přenechání lednice, pračky a jídelního stolu po domluvě se současnými nájemníky.

Vytápění i ohřev teplé vody centrální pro celý dům.

K nastěhování od 1. 3. 2026. Jistota (vratná kauce) ve výši jednoho měsíčního nájmu vč. záloh na energie, provize RK jednoměsíční nájem + DPH 21 %.

Bydlení na ulici Štěpánská představuje ideální kombinaci městského tepu a klidného zázemí v jedné z nejdynamičtějších částí Brna. Tato lokalita je snem pro každého, kdo chce žít bez nutnosti vlastnit auto, protože vše důležité máte v docházkové vzdálenosti. Během pěti minut se pěšky dostanete na Hlavní nádraží i do nákupní Galerie Vaňkovka, zatímco historické centrum města je vzdálené jen deset minut příjemné chůze. Ulice těsně sousedí s moderním byznysovým areálem Vlněna, což z ní dělá perfektní adresu pro profesionály pracující v okolních kancelářích. I přes svou strategickou polohu si Štěpánská díky svému charakteru zachovává příjemný klid, zatímco okolní čtvrť Trnitá prochází modernizací, která přináší nové cyklostezky u řeky a stylové kavárny přímo do vašeho sousedství.

V případě zájmu, nás neváhejte kontaktovat a rádi Vám zajistíme osobní prohlídku. Výměry jsou orientační, měřené přístrojem Matterport.