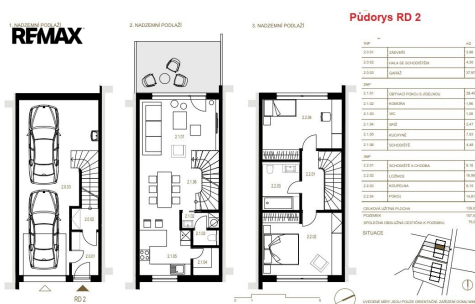


Prodej řad.domu 2., dispozice 3+kk, garáž, parkovací stání a zahrada, 157 m2, Stachy okr. Prachatice

Stachy

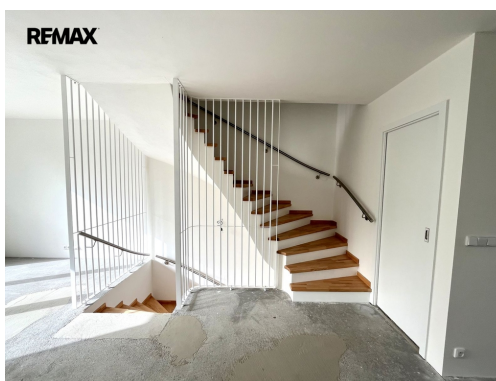


6 980 000 Kč
za nemovitost

Kompletní právní servis
služeb.



Vyřizuje
Nikola Bartůšková
Tel.: 725 910 910
GSM: +420728700424
E-mail:
nikola.bartuskova@re-max.cz



Poloha objektu:	řadový	Druh objektu:	cihlová
Stav objektu:	novostavba	Počet podlaží v objektu:	3
Typ domu:	patrový	Zastavěná plocha:	55 m ²
Užitná plocha:	139 m ²	Plocha parcely:	157 m ²
Elektrina:	Elektro - 230 V; Elektro - 400 V	Voda:	Vodovod
Odpad:	Kanalizace	Energetická náročnost:	B - Velmi úsporná

POPIS NEMOVITOSTI: Exkluzivně nabízíme k prodeji řadový dům č.2. Projekt zahrnuje 8 unikátních rodinných řadových domů, realizovaných ve dvou blocích, po čtyřech domech. Nyní vám představíme řadový dům č.2, který je již zkolaudovaný a má tudíž číslo popisné. Dispozičně dům nabízí 3.NP, celá jeho plocha je podsklepena, kde je možnost parkování dvou automobilů za sebou, technickou část, kde je umístěná veškerá technologie pro obslužnost domu a elektricky ovládaná pojezdová vrata. Vstupní zádveří s chodbou navazující na schodiště do 1.NP., kde se nachází obývací pokoj, ze kterého je východ na venkovní terasu, dále je obývací pokoj propojen do prostoru kuchyně. Vedle kuchyně je k dispozici praktická spíž pro uložení potravin. V tomto podlaží se nachází i samostatné WC a komora s umyvadlem. Ve 2.NP jsou dále dva samostatné pokoje, koupelna s vanou, umyvadlem a WC.

Velkou výhodou je přístup z obývacího pokoje rovnou do zahradní odcloněné části, kde si můžete odpočinout a relaxovat. V zahradní části lze vytvořit i grilovací zázemí, či hrací zónu pro děti dle svých potřeb.

Vytápění je zajištěno tepelným čerpadlem země/voda. Podlahové vytápění v koupelně 2.NP. V pokojích v horním patře jsou umístěna topná tělesa. Výhodou domu jsou nízké náklady na provoz. Odpovědně je hospodařeno rovněž s dešťovou vodou, která je zachytávána v retenční nádrži, s možností dalšího využití například pro zahradní závlahu, či pro splachování WC. Bonusem je další parkovací místo přímo před domem pro jeden automobil. Vstup a vjezd do domu je řešen ze stávající asfaltové obecní komunikace. Přístup na zahradu je zajištěn chodníkovou prolukou mezi domy. Dům je napojen na obecní vodovodní a kanalizační řád. Nemovitost se nachází v klidné části obce na samém okraji. Dostupnost do centra je 5 minut chůze. V obci Stachy je veškerá občanská vybavenost - MŠ, ZŠ, lékař, obchody, pošta, aj. V blízkosti se nachází lyžařské středisko Zadov (7 km), Kvilda (19 km) a město Strakonice (32 km). Hlavní město Praha (144 km). V letních měsících možnosti houbaření, pěší a cyklo turistiky a v zimních měsících lyžování v nedalekém lyžařském areálu Zadov-Churáňov, středisko zimních sportů. Velmi pěkné bydlení jak k trvalému, tak i rekreačnímu využití. Pro více informací či zájmu o prohlídku volejte. Prodávající si vyhrazuje právo vybrat kupujícího na základě jím zvolených kritérií.