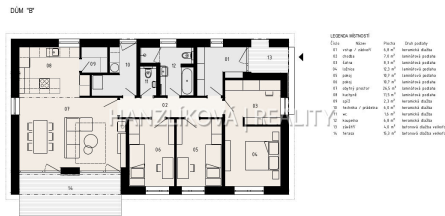




prodej novostavby rodinného domu 4+kk s pozemkem 815 m², Závraty u Českých Budějovic

Závraty



10 990 000 Kč
za nemovitost



Vyřizuje

Aneta Hanzlíková

Tel.: +420 777 814 103

GSM: +420 777 814 103

E-mail:

aneta.hanzlikova@hanzlikovareality.cz

| | | | |
|------------------------|--------------------|---------------------------------|--------------------|
| Poloha objektu: | samostatný | Druh objektu: | cihlová |
| Stav objektu: | novostavba | Počet podlaží v objektu: | 1 |
| Typ domu: | přízemní | Zastavěná plocha: | 127 m ² |
| Užitná plocha: | 127 m ² | Plocha parcely: | 815 m ² |
| Plocha zahrady: | 815 m ² | Umístění objektu: | okraj obce |
| Elektřina: | Elektro - 120 V | Plyn: | Individuální |
| Topení: | Lokální - plynové | Energetická náročnost: | C - Úsporná |

POPIS NEMOVITOSTI: Nabízíme k prodeji samostatně stojící rodinný dům v obci Závraty vzdálené pouhých 10 min od centra Českých Budějovic (obec navazuje na Nové Homole).

Dům je v současné době zcela dokončený a nachází se v nové výstavbě rodinných domů, má dispoziční řešení 4+kk s terasou a pozemek o výměře 815 m² a stání pro dva osobní automobily.

Dům nabízí nezávislost na dodavateli plynu a pitné vody. Dům je vytápěn tepelným čerpadlem s přípravou pro krbová kamna a vlastním zdrojem pitné vody. Dům je řešen tradičním způsobem : zděný obvodový plášť z pálených keramických bloků v tl. 30 cm je posazen na betonových základových pasech a doplněn zateplením v mocnosti 18 cm. Nad otvory jsou osazeny keramické překlady a celek je ztužen monolitickými věnci. Dřevěný vazníkový sedlový krov vytváří nosnou konstrukci pro odvětrávaný střešní plášť s keramickou taškovou krytinou na straně exteriéru, pro tepelnou izolaci stropu minerální vatou. Obálka objektu je z hlediska energetického posouzení navržena ve třídě C - úsporná, což spolu s vytápěním tepelným čerpadlem vzduch - voda a krbovými kamny jako doplňkovým zdrojem tepla zajistí dlouhodobý uživatelský komfort. Ten je ještě podpořen podlahovým vytápěním ve všech obytných místnostech a přípravou pro osazení venkovních hliníkových žaluzií nad okny zasklenými izolačním trojsklem. Povrchová úprava nosných stěn i vnitřních zděných příček je většinou řešena omítkami štukovými v interiéru, jemnozrnou v exteriéru,

místy je vnější plášť ozvláštněn užitím laťového obkladu z odolného modřínového dřeva.
Dům je již dokončen a připraven k užívání.
Půdorysy domu a další soubory jsou ke stažení u inzerátu v souboru PDF.