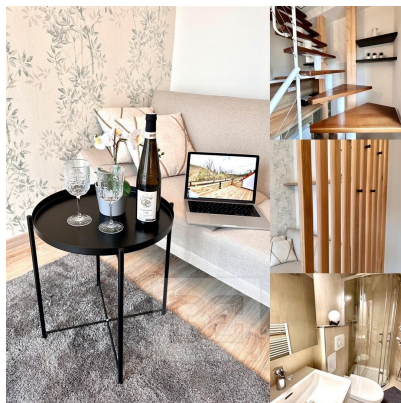


## Fully furnished 1BED apartment in brand new project "Apartments Hrdlička"

26203, Čím

**4 390 000 Kč**  
za nemovitost

Vyřizuje

**Bc. Robert Poppl**

Tel.: +420 222 222 500

GSM: +420 608 832 362

E-mail:

[robert.poppl@bohemianestates.com](mailto:robert.poppl@bohemianestates.com)**Dispozice bytu:** 2+kk**Počet podlaží v domě:** 1**Druh objektu:** cihlová**Vlastnictví:** osobní**Podlaží v domě:** 3**Celková podlahová plocha:** 66 m<sup>2</sup>**Stav objektu:** po rekonstrukci**Energetická náročnost:** C - Úsporná

**POPIS NEMOVITOSTI:** Pokud hledáte nemovitost, kterou můžete buď sami využívat nebo inkasovat příjem z pronájmu, máme pro Vás zajímavou nabídku - apartmán v komorním projektu „Apartmány Hrdlička“ na Slapech, u obce Čím, jež byl dokončen v roce 2021.

Apartmány se nacházejí v klidné části u lesa, v blízkosti malebné pláže či přístaviště a jen 4,5 km od oblíbeného Golfparku Slapy. Z nedaleké autobusové zastávky dojedete na metro B Smíchovské nádraží v Praze. Během 15 min se dostanete do obce Davle nabízející další služby a za 30 min jste autem na hranici Prahy.

Tato konkrétní jednotka 2+kk je již kompletně vybavená, má celkovou plochu 18,79m<sup>2</sup> se spacím patrem o ploše 21,14m<sup>2</sup>, s terasou o celkové ploše 14,8m<sup>2</sup> nabízející krásný výhled na okolí. K dispozici je též komora/šatna o ploše 11,57m<sup>2</sup>, jež se nachází hned naproti vstupním dveřím na chodbě. K jednotce přísluší parkovací stání před domem.

Součástí objektu je společná nadstandardní sauna s relaxační zónou, prádelna, kolárna či venkovní posezení.

Projekt Apartmány Hrdlička představuje zajímavou investiční příležitost s výnosem až 4% (z čistého nájmu bez poplatků; bez započítaného zhodnocení nemovitosti). Jednotky se mohou velmi dobře pronajímat (krátkodobě x

dlouhodobě), vy se o nic nestaráte, veškerý servis zajistí naše společnost - volejte kdykoliv.

Nechcete ztrácet čas? V případě zájmu Vám rád pošlu odkaz na virtuální prohlídku, abyste měli úplnou představu o nabízené nemovitosti (360° prohlídka s možností orientace ve videu dle vašich představ).