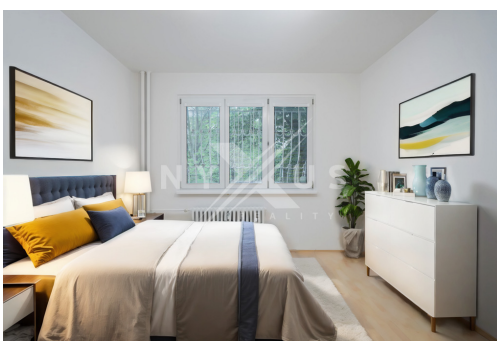
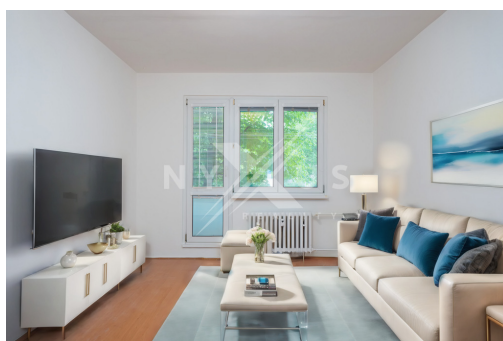


Prodej bytu 3+1 - 69 m² + lodžie 3 m² a sklep, Lipecká, Praha 10 - Malešice

Lipecká, Praha 10, Praha



6 900 000 Kč
za nemovitost

Včetně všech poplatků RK



Vyřizuje

Edvard Akopov

Tel.: 725 433 555

GSM: 608344434

E-mail:

edvard@nyxusreality.cz

Dispozice bytu:	3+1	Podlaží v domě:	1
Počet podlaží v domě:	7	Celková podlahová plocha:	69 m ²
Druh objektu:	panelová	Stav objektu:	dobrý
Vlastnictví:	družstevní	Lodžie:	3 m ²
Sklep:	1 m ²	Doprava:	silnice; MHD; autobus
Elektřina:	Elektro - 230 V	Telekomunikace:	Telefon; Internet
Plyn:	Plynovod	Topení:	Ústřední - dálkové
Odpad:	Kanalizace	Ostatní rozvody:	Kabelová televize; Kabelové rozvody
Energetická náročnost:	D - Méně úsporná		

POPIS NEMOVITOSTI: Nabízíme k prodeji družstevní byt určený k rekonstrukci o dispozici 3+1, užitné ploše 69 m² + lodžie 3 m² a sklep 1,5 m² (celková plocha 73 m²). Nachází se v přízemí panelového domu v Praze - Malešice.

Jednotka sestává z chodby, dvou neprůchozích pokojů, obývacího pokoje, koupelny s vanou, samostatným záchodem a kuchyní s kuchyňskou linkou. Z obývacího pokoje vede vstup na zasklenou lodžii.

Panelový dům prošel revitalizací, která zahrnovala zateplení fasády a opravu střechy. Dobře fungující družstvo není zatížené úvěrem a má aktuálně naspořeno cca 5 milionů korun.

Rychlé a pohodlné spojení Vám zajistí dvě minuty chůze vzdálená autobusová zastávka. Na metro Želivského Vás dopraví přímá autobusová linka za pouhých pět minut. Na metro Depo Hostivař se taktéž nabízí přímé autobusové spojení, které Vás dopraví za 6 minut.

Pro využití volného času se nabízí blízkost Malešického parku či louky, fitness parku či sportovního komplexu Gutovka.

Taktéž v blízkosti najdete občanskou vybavenost jako je mateřská škola, základní škola, restaurace, obchody, pošta či fakultní nemocnice.

Byt je v družstevním vlastnictví se splacenou anuitou, momentálně bez možnosti převodu do osobního vlastnictví.

Energetická náročnost budovy je D.

Pro více informací a prohlídku nás neváhejte kontaktovat.