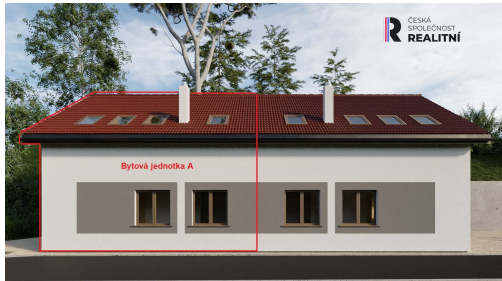
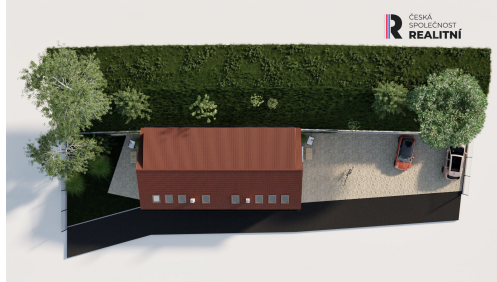
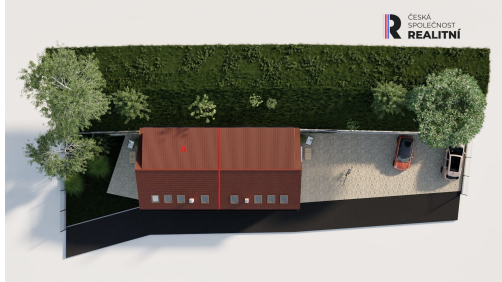


Prodej novostavby poloviny RD, 80 m², Jevišovice

67153, Jevišovice



4 190 000 Kč

za nemovitost

Včetně provize a přívního servisu



Vyřizuje

Dávid Flimel

GSM: +420 725 327 544

E-mail:

dflimel@csrealitni.cz

Poloha objektu:	samostatný	Druh objektu:	smíšená
Stav objektu:	novostavba	Počet podlaží v objektu:	2
Typ domu:	patrový	Zastavěná plocha:	90 m ²
Užitná plocha:	80 m ²	Plocha parcely:	231 m ²
Plocha zahrady:	40 m ²	Umístění objektu:	klidná část obce
Doprava:	silnice; autobus	Elektrina:	Elektro - 230 V
Voda:	Vodovod	Odpad:	Kanalizace
Energetická náročnost:	G - Mimořádně nevhodná		

POPIS NEMOVITOSTI: Ve výhradním zastoupení nabízíme ke koupi novostavbu rodinného domu ve městě Jevišovice - 17 km severozápadně od okresního města Znojma. Dům je jednopodlažní s obytným podkrovím, náleží k němu dvě parkovací místa a malá zahrádka s pergolou. Rodinný dům bude obsahovat celkem dvě bytové jednotky, které budou samostatně vymezeny a rozděleny na základě prohlášení vlastníka, každá z nich o celkové obytné ploše 80 m² a dispozici 4+kk, včetně malé terasy před vstupem. V 1.NP bytové jednotky je kuchyn, obývací pokoj, chodba, koupelna a technická místnost a ve 2.NP jsou 2 pokoje, pracovna, koupelna s WC. Nemovitost bude zděná v kombinaci opěrných konstrukcí z betonu. Střešní krytina z pálené tašky (Brněnka) oranžové barvy, dřevěná okna s trojsklem, střešní dřevěná okna (Roto nebo Welux). Stavební práce na projektu již probíhají, předpoklad dokončení je 1.6.2026. Vizualizace mají pouze ilustrativní charakter (s odchylkami).

Pro více informací neváhejte kontaktovat zprostředkovatele