

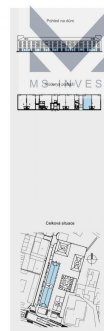


Prodej - Komerční prostory

číslo zakázky: HA1.08

Komerční prostor s parkovacím stáním o ploše 110 m² v přízemí objektu A (č. A 108) v novostavbě proj

Čsl. armády, 25301, Hostivice



Rezervace



Vyřizuje
Martin Mráček Centrum Hostivice
Tel.: +420 722984833
GSM: +420 722984833
E-mail:
centrumhostivice@ms-invest.cz

Plocha kanceláří:	111 m ²
Stav objektu:	novostavba
Umístění objektu:	centrum obce
Energetická náročnost:	B - Velmi úsporná

Druh objektu:	smíšená
Druh prostor:	Obchodní
Topení:	Ústřední - plynové

POPIS NEMOVITOSTI: Nabízíme k prodeji komerční jednotku o ploše 110 m² v přízemí objektu A (č. A 108) s jedním parkovacím stáním v novostavbě projektu Centrum Hostivice. Objekt A, ve kterém se jednotka nachází, je umístěn na rohu ulic Čsl. armády a Cihlářská, u autobusové zastávky, při jednom ze vstupů do projektu. Tato jednotka se nachází v blízkosti vstupu do projektu z hlavní ulice. Možné využití - obchod, kancelář, služby, sídlo finančního ústavu apod. Nebytové prostory budou dokončeny ve stavu shell and core, se všemi nutnými přípojnými body dovedenými na hranici jednotky. Jednotka se prodává jako tzv. rozestavěná jednotka. Kolaudaci si klient řeší sám dle svého konkrétního způsobu využití komerčního prostoru.

Nově vznikající projekt Centrum Hostivice se nachází v centru obce Hostivice, v těsné blízkosti Husova náměstí, při hlavní ulici Čsl. Armády, naproti zámku a supermarketu Lidl. V rámci projektu vznikne celkem 5 nových objektů s celkem 86 bytovými jednotkami a dvěma ateliéry. V přízemním parteru všech budov budou nebytové prostory určené pro větší i drobné obchody a služby všeho druhu. V ceně této komerční jednotky je jedno venkovní parkovací stání, dále je možné přikoupit i garážové stání v podzemním podlaží projektu. Výtah propojuje tento suterén s nadzemními podlažními. Vjezd do suterénu je z ulice Cihlářská. Nabídku dalších nebytových jednotek i bytů naleznete na webových stránkách projektu. Dokončení výstavby objektu A je naplánováno na jaro roku 2026.