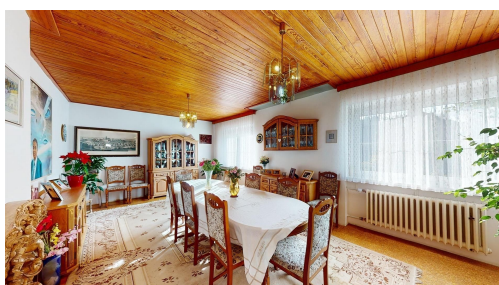


## Prodej domu 12+1 o celkové ploše 540m<sup>2</sup> v Praze Stodůlkách

5. máje, Praha 13, Praha



**Neuvedeno**  
za nemovitost

Cenu Vám sdělíme v RK



Vyřizuje

**Michal Kutzendorfer**

**Tel.:** 777 985 898

**GSM:** 420777985898

**E-mail:**

[michal.kutzendorfer@era-reality.cz](mailto:michal.kutzendorfer@era-reality.cz)

<b>Poloha objektu:</b>	samostatný	<b>Druh objektu:</b>	cihlová
<b>Stav objektu:</b>	velmi dobrý	<b>Počet podlaží v objektu:</b>	3
<b>Typ domu:</b>	patrový	<b>Zastavěná plocha:</b>	644 m <sup>2</sup>
<b>Užitná plocha:</b>	540 m <sup>2</sup>	<b>Plocha parcely:</b>	865 m <sup>2</sup>
<b>Plocha zahrady:</b>	221 m <sup>2</sup>	<b>Plocha sklepu:</b>	110 m <sup>2</sup>
<b>Popis vybavení:</b>	.	<b>Doprava:</b>	vlak; dálnice; silnice; MHD
<b>Elektrina:</b>	Elektro - 230 V	<b>Voda:</b>	Voda - zdroj pro celý objekt; Voda - dálkový vodovod
<b>Plyn:</b>	Plynovod	<b>Odpad:</b>	Kanalizace
<b>Energetická náročnost:</b>	G - Mimořádně nevhodná		

**POPIS NEMOVITOSTI:** Realitní společnost ERA ONE Brodan & Kutzendorfer nabízí k prodeji velmi prostorný, světlý, zděný čtyřpodlažní vícegenerační rodinný dům o celkové dispozici 12+1 a obytné ploše 353m<sup>2</sup> s celkovou podlahovou plochou 540m<sup>2</sup> stojící na pozemku s výměrou příjemných 865m<sup>2</sup> v opravdu klidné lokalitě v ulici 5 máje ve Stodůlkách.

Největší předností nemovitosti je její umístění v klidné části Stodůlek bezprostředně na okraji přírodního parku Košíře-Motol, dále pak zahrada, která je zalitá sluncem po celý den a poskytuje naprosté soukromí.

Přesto, že je dům vzdálen 500 metrů od frekventované Plzeňské ulice, zahrada Vás překvapí neuvěřitelným klidem a

tichem. Pozemek je rovinný, obdélníkového tvaru.

Dům prošel v poslední době částečnou renovací, v domě jsou nová plastová okna, na střeše jsou instalovány solární panely. Technicky je dům v dobrém stavu.

Dům po úpravě lze rozdělit na minimálně tři zajímavé velkorysé byty o dispozicích 3+1, 4+1 a 3+1.

Na pozemku je vybudovaná samostatná garáž pro jedno auto, další auta mohou parkovat na pozemku na zpevněných plochách, je zde i bazén a zastřešené atrium.

Dům je v osobním vlastnictví a lze ho financovat hypotečním úvěrem, který Vám rádi a zdarma pomůžeme sjednat za těch nejvýhodnějších podmínek na trhu.

Pro více informací a prohlídku nemovitosti mne prosím neváhejte kontaktovat.