

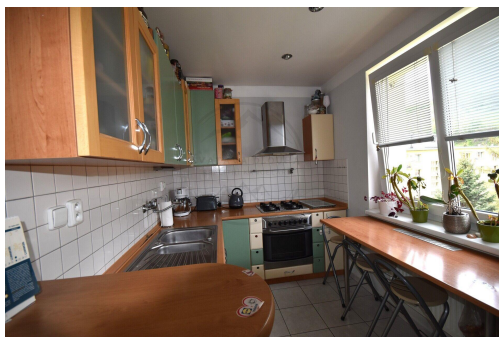
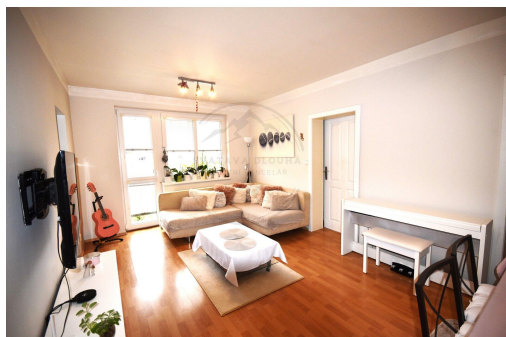
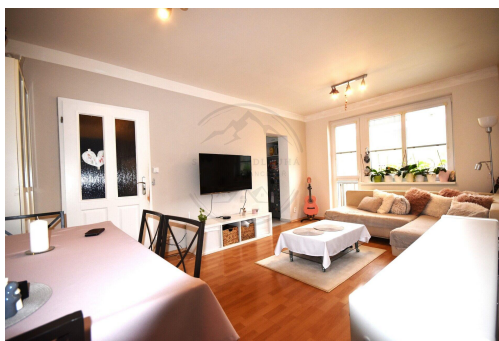


Prodej - Byty

číslo zakázky: N00159

Prodej družstevního podílu k bytu 3+1 v Jeseníku na krásném klidném místě

Halasova, 79001, Jeseník



3 290 000 Kč
za nemovitost

Včetně provize RK a
právního servisu



Vyřizuje

Svatava Dlouhá

Tel.: +420 724 275 297

GSM: +420 724 275 297

E-mail: sdlouha@email.cz

Dispozice bytu:	3+1	Podlaží v domě:	4
Počet podlaží v domě:	5	Celková podlahová plocha:	60 m ²
Druh objektu:	panelová	Stav objektu:	velmi dobrý
Vlastnictví:	družstevní	Umístění objektu:	sídliště
Doprava:	vlak; autobus	Elektřina:	Elektro - 230 V
Telekomunikace:	Internet	Plyn:	Individuální
Odpad:	Kanalizace	Ostatní rozvody:	Kabelová televize
Energetická náročnost:	G - Mimořádně nehospodárná		

POPIS NEMOVITOSTI: Prodej, družstevního podílu k bytu 3+1, 60 m², Jeseník-ulice Halasova

Pokud hledáte byt, který nemusíte rekonstruovat, nebo investici, která Vám bude generovat tržní nájemné, tento byt je pro Vás to pravé. Ve městě Jeseník je velká poptávka po nájemním bydlení.

Svatava Dlouhá - Realitní kancelář Adolfovice 108 Bělá pod Pradědem 79001, Tel.: +420 724 275 297, E-mail: sdlouha@email.cz, web: www.maklerjesenik.cz

Základní informace o bytě:

- dispozice bytu 3+1
- celková plocha bytu 60 m²+ balkon
- patro 5. NP (4patro) bez výtahu
- velké pokoje
- sklep
- balkon s výhledem na podhůří Jesenických hor
- komora na chodbě v mezipatře bytového domu

Byt je volný od listopadu a prodává se částečně vybavený.

Byt je po kompletní rekonstrukci, která byla provedena v roce 2008.

Nová elektřina, voda, odpady, podlahy, okna atd..

Kuchyňská linka vyrobená na míru, ukončena barovým pultem.

Kuchyň propojená s obývacím pokojem

Obývací pokoj s jídelním koutem je prostorný a prosvětlený.

V ložnici vestavné skříně vyrobené na míru.

Dětský pokoj.

Byt není zatížen žádným úvěrem!!!

Náklady na bydlení: teplo 980,- Kč/měsíčně, fond oprav 830,- Kč/měsíčně, úklid společných prostor 120,-Kč/měsíčně, osvětlení 16,- Kč/měsíčně, ostatní platby 1935,- Kč/měsíčně

Měsíční zálohy činní 3690,- Kč/měsíčně + energie

Průkaz energetické náročnosti budovy nebyl doložen, proto uvádíme -G.

Tato lokalita v Jeseníku je velmi oblíbená.

- autobusová zastávka 2 min. pěšky
- do centra města Jeseník pouhých 13 min. pěšky
- nemocnice Jeseník 20 min. pěšky
- nákupní centrum Billa, Sportisimo, Lidl, Deichmann, 3min. pěšky
- fotbalové hřiště, venkovní koupaliště 20 min. pěšky
- za domem zeleň, dětské hřiště

Jeseníky jsou vyhledávaným místem krásné a čisté přírody.

Výšlapy na Šerák, Praděd, Karlovu Studánku, Bílou Horu atd....

Spousty cyklostezek- vyhlášeny Rychlebské stezky.