



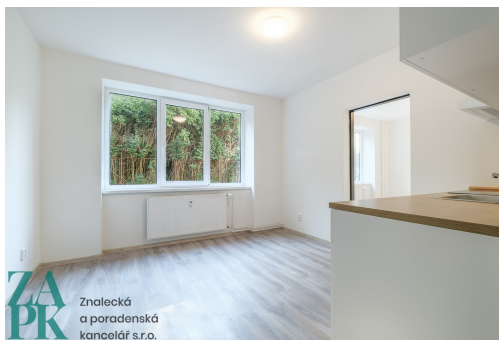
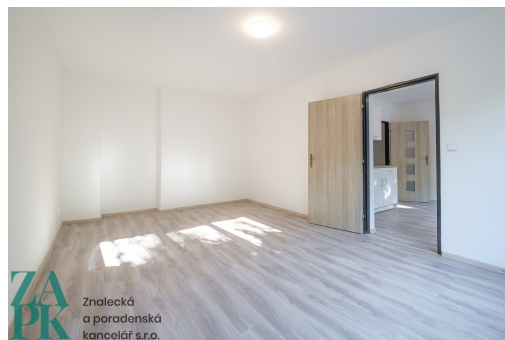
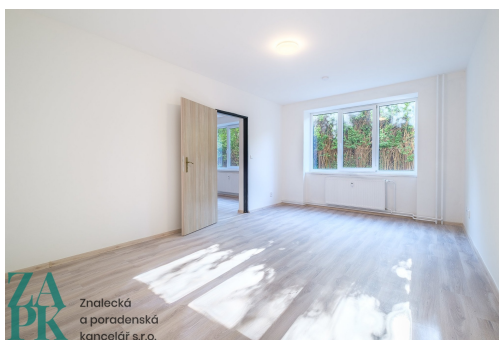
Znalecká
a poradenská
kancelář s.r.o.

Pronájem - Byty

číslo zakázky: 00941

Pronájem bytu 2+kk, Střekov, Ústí nad Labem

Purkyňova, 40003, Ústí nad Labem-Střekov, Ústí nad Labem



10 500 Kč
za měsíc



Vyřizuje

Václav Gottlieb

Tel.: 778 747 356

GSM: +420 773 738 098

E-mail:

vaclav.gottlieb@zapk.cz

| | | | |
|-------------------------------|---|----------------------------------|-------------------|
| Dispozice bytu: | 2+kk | Podlaží v domě: | 3 |
| Počet podlaží v domě: | 1 | Celková podlahová plocha: | 47 m ² |
| Druh objektu: | cihlová | Stav objektu: | velmi dobrý |
| Vlastnictví: | osobní | Umístění objektu: | klidná část obce |
| Doprava: | vlak; dálnice; silnice; MHD; autobus | Elektrina: | Elektro - 230 V |
| Voda: | Vodovod | Odpad: | Kanalizace |
| Energetická náročnost: | G - Mimořádně nehospodárná | | |

POPIS NEMOVITOSTI: Nově zrekonstruované byty k pronájmu.

Pro slušné a spolehlivé zájemce, kteří vyhledávají moderní bydlení v novém projektu v Ústí nad Labem představujeme kompletně zrekonstruovaný byt 2+kk o výměře 47 m², který se nachází v cihlovém domě na ul. Purkyňova 1093/7.

Dispozici bytu tvoří vstupní chodba, koupelna se sprchovým koutem, kuchyně, kde se dá vytvořit menší obývací prostor a samostatný pokoj. Jednotka je díky své orientaci a velkým oknům dostatečně prosvětlena a působí vzdušným dojmem. Společné prostory domu nabízí pro rezidenty kočárkárnu nebo společné venkovní terasy a balkony. Vstup do budovy je hlídán kamerovým systémem.

Samotný dům se nachází 10 min pěší chůze k vlakovému nádraží s pravidelnými spoji do Prahy či Teplic. V okolí najdeme také Střekov Arénu s Laser game a trampolínovým centrem, školy, kavárny, obchody a další
Město Ústí nad Labem leží v překrásné krajině Labského údolí na severu České republiky. Od hlavního města Prahy je vzdáleno necelých 90 km, od německých Drážďan pouhých 66 km. Město nabízí mnoho zajímavých míst pro turistiku i cyklovýlety a veškerou občanskou vybavenost, mateřskou školu, základní školu i střední školy.
Parkování je možné bezplatně před domem. Jednotka se nabízí bez vybavení.

K nastěhování ihned.

Nájemné 10.500,- Kč
Teplo 2.600,- Kč
Vodné 500,- Kč/osoba
Úklid 50,- Kč

Elektřinu si nájemce přepisuje na sebe.

Pro více informací či pro domluvení prohlídky kontaktujte makléře.