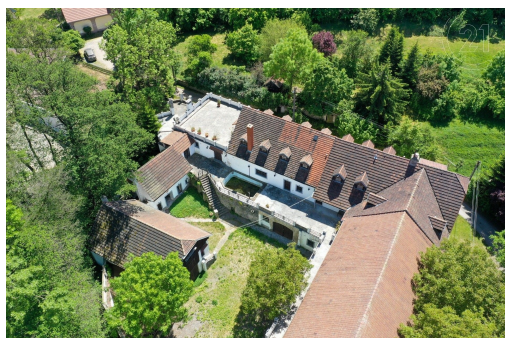


Unikátní mlýn v obci Okoř s pozemkem 7.301 m².

Okoř



29 000 000 Kč
za nemovitost



Vyřizuje
Dušan Vaněk
GSM: 420607000021
E-mail:
dreampraha@century21.cz

Poloha objektu:	samostatný	Druh objektu:	kamenná
Stav objektu:	dobrý	Počet podlaží v objektu:	3
Typ domu:	patrový	Zastavěná plocha:	1678 m ²
Užitná plocha:	1850 m ²	Plocha parcely:	7301 m ²
Plocha zahrady:	3945 m ²	Plocha sklepu:	30 m ²
Popis vybavení:	.	Ostatní:	Výtah
Umístění objektu:	centrum obce	Elektrina:	Elektro - 230 V
Voda:	Voda - zdroj pro celý objekt; Voda - dálkový vodovod	Telekomunikace:	Telefon; Internet
Plyn:	Plynovod	Odpad:	Kanalizace
Energetická náročnost:	G - Mimořádně nevhodná		

POPIS NEMOVITOSTI: Dovolujeme si Vám nabídnout unikátní bývalý mlýn v obci Okoř, tedy pouhých 15 kilometrů od Prahy s pozemky o rozloze 7.301 m².

Původní mlýn byl vybudován již v roce 1514 rodem Martiniců, který vlastnil také hrad Okoř. V roce 1842 koupil mlýn Jan Štulc, podle kterého se mlýn dodnes jmenuje (Štulcův mlýn) a v roce 1848 mlýn koupil Antonín Kohout, který jej přestavěl. V novodobé historii byl mlýn využíván pro bydlení, ubytování a jako loutkové divadlo.

Mlýn je tvořen čtyřmi budovami, obklopujícími uzavřený dvůr o výměře 435 m², který Vám poskytne absolutní soukromí. Hlavní budova je třípodlažní a naleznete v ní celkem 1.100 m² obytné plochy a terasy o celkové výměře 250 m². Další dvě budovy jsou dvoupodlažní, hospodářské s celkovou užitnou plochou 500 m². Poslední čtvrtá budova je dvoupodlažní a byla využívána jako obytná.

Vedle mlýna se nachází Zákolanský rybník, který je v současné době revitalizován. Kolem mlýna protéká Zákolanský potok, který v minulosti i roztáčel mlýnské kolo, které se bohužel do dnešních dob nezachovalo.

Mlýn je připojen ke všem inženýrským sítím.

Stavebně je mlýn v dobrém stavu, ale určité opravy budou v nejbližší době nutné.

Mlýn je možné využít buď k rezidenčnímu bydlení nebo komerčně jako hotel, apartmánový dům nebo domov pro seniory.

Samotný objekt není památkově chráněn, ale nachází se v centrální části chráněné oblasti, pojmenované Přírodní park Okolí Okoře a Budče o rozloze 52 km². Okolí Okoře je skutečně velmi malebné a nachází se v krásném údolí s několika restaurovanými mlýny a dalším usedlostmi. Je to ojedinělá oblast na severozápadním okraji Prahy, kterou si velmi rychle oblíbíte.

V obci Okoř není již možné realizovat jakoukoli novou výstavbu, je možné pouze rekonstruovat stávající nemovitosti.

Obec Okoř je velmi dobře dopravně přístupná. Autem po čtyřech kilometrech dojedete na dálnici D7. Letiště Václava Havla je autem vzdáleno necelých 15 minut jízdy a do centra Prahy dojedete během 30 minut. Do obce dojíždí pravidelně autobusové linky 323, 350 a 622. Přímo kolem mlýna vede poutní cesta Říp - Blaník a velmi frekventovaná cyklostezka.

Makléř poskytne vážným zájemcům detailní informace včetně plánek a rád pozve zájemce na prohlídku této unikátní nemovitosti.