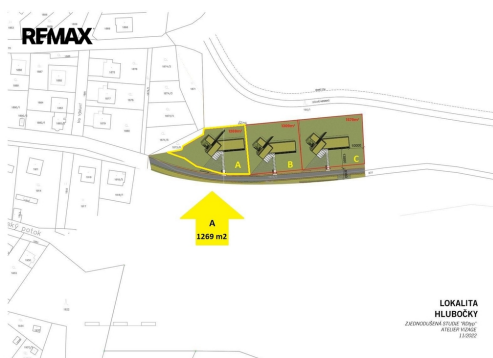


Prodej rodinného domu 205,2 m², pozemek A - 1269 m² ul. Mírová, Hlubočky, okres Olomouc

Hlubočky



9 650 000 Kč
za nemovitost

uvedená cena je včetně
právních služeb a provize
RK



Vyřizuje

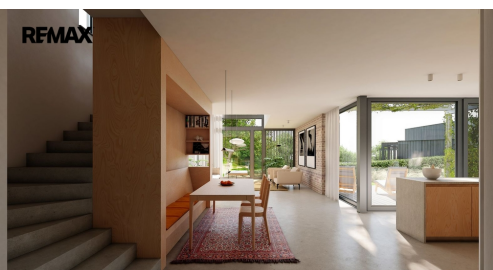
Karel Pazdera

Tel.: +420 777 235 428

GSM: +420731648458

E-mail:

karel.pazdera@re-max.cz



Poloha objektu:	samostatný	Druh objektu:	cihlová
Stav objektu:	projekt	Počet podlaží v objektu:	1
Typ domu:	přízemní	Zastavěná plocha:	205 m ²
Užitná plocha:	178 m ²	Plocha parcely:	1269 m ²
Umístění objektu:	klidná část obce	Doprava:	vlak; silnice; MHD; autobus
Komunikace:	asfaltová	Elektrina:	Elektro - 230 V; Elektro - 400 V
Voda:	Místní zdroj vody; Vodovod	Odpad:	Kanalizace
Energetická náročnost:	B - Velmi úsporná		

POPIS NEMOVITOSTI: Hledáte jedinečnou lokalitu? Moderní bydlení? Dům zasazený v přírodě a zároveň nedaleko nedaleko města Olomouc?

Představujeme Vám projekt výstavby 3 nových rodinných domů v obci Hlubočky u Olomouce. Projekt RD Hlubočky nabízí ideální kombinaci moderního bydlení se zahradou a zastřešeným parkovacím stáním. Každý z rodinných domů je orientovaný na jihozápad, čímž zajišťuje soukromí. Lokalita výstavby nových rodinných domů je zasazená v okrajové části lesa.

Stavební pozemky pracovně označené A, B, C nabízí celkové výměry A - 1269 m², B - 1309 m² a C - 1579 m² a všechny shodně nabízejí zastavěnou plochu 205,2 m².

Dvoupodlažní domy s celkovou užitnou plochou 178,6 m² jsou situovány do mírně svažitého terénu. Vnitřní uspořádání je navrženo tak, aby charakter domu maximalizoval možnosti stavebního pozemku. V 1.NP domu se nachází zvětrání (3,5 m²), zádveří (3,1 m²), šatna (5,5 m²), prádelna/technická místnost (6,7 m²), hala (9,2 m²), jídelna (15 m²), obývací pokoj (30,5 m²), kuchyně (8,6 m²), spíž (3,9 m²), sklad (4,7 m²), terasa (22 m²), koupelna/WC hosté (4,1 m²), pokoj (14,6 m²), pokoj (14,6 m²), koupelna (9,1 m²), ložnice (13,1 m²), šatna (6 m²), chodba (14,9 m²). Ve 2. NP se nachází pracovní případně pokoj pro hosty (15 m²) a lávka do zahrady (10 m²). U vstupu do domu se nachází kryté stání (23,8 m²) a zápraží (14,3 m²).

U domu naleznete prostorné kryté parkovací stání a dostatečné parkování pro další 3 až 4 osobní vozy před každým domem na vlastním pozemku.

Konkrétně, tento nabízený stavební pozemek má výměru 1269 m² a je v inzerovaném situačním plánu pracovně označen písmenem "A".

Jednopodlažní dům s obytným podkrovím o celkové užitné ploše 178,6 m² a dispozicí 5+1 je situovaný z části na rovinatém a z části na svažitém terénu. Dům se prodává ve standardu hrubé stavby. Ta zahrnuje základovou desku, hydroizolaci a tepelnou izolaci, stavbu z keramických pálených cihel o minimální tloušťce zdiva 440 mm včetně překladů a věnce, klempířské prvky, hliníkové okenní rámy s trojsklem, dále oplocení, pergolu, finální fasádu, bílou omítkovinu a kompletní dřevěné prvky.

Uvedená cena zahrnuje pozemek včetně standardu hrubé stavby, právních služeb a provize RK. Realizace interiéru a dokončovací práce si kupující bude realizovat dle svého uvážení a rozpočtu.

Výstavba již byla zahájena. Plánované dokončení hrubých staveb konec roku 2026 nebo začátek 2027. V rámci projektu pro vás připravujeme a rádi vám nabídneme zvýhodněné úvěrování, které je připravené tomuto projektu na míru naším finančním poradcem po konzultaci a upřesnění vstupních informací s jednotlivými zájemci o koupi.

Více informací získáte u makléře nabídky a následně na naší společné osobní schůzce.