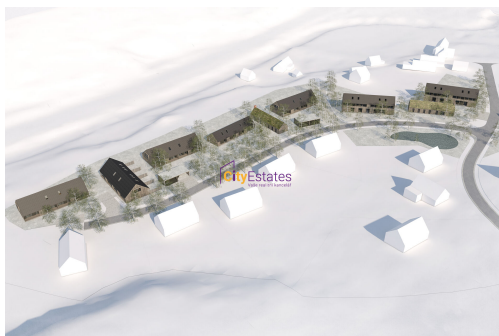
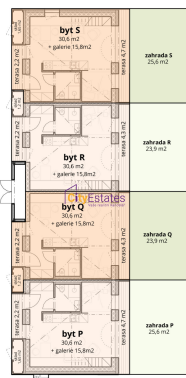


Prostorný byt 1kk s velkou galerií, terasou, zahrádkou a parkovacím stáním na Horní Bečvě byt P

Horní Bečva



Prodáno



Vyřizuje

Antonín Tvrdoň

Tel.: 607523476

GSM: 607 523 476

E-mail:

antonin.tvrdon@cityestates.cz

| | | | |
|-------------------------------|--|----------------------------------|----------------------------|
| Dispozice bytu: | 1+kk | Podlaží v domě: | 1 |
| Počet podlaží v domě: | 1 | Celková podlahová plocha: | 54 m ² |
| Druh objektu: | smíšená | Stav objektu: | ve výstavbě (hrubá stavba) |
| Vlastnictví: | osobní | Sklep: | 1 m ² |
| Popis vybavení: | Kuchyňská linka včetně spotřebičů - trouba, varná deska, lednice s mražákem, myčka a mikrovlnná trouba | Umístění objektu: | klidná část obce |
| Doprava: | silnice; autobus | Elektrina: | Elektro - 230 V |
| Voda: | Vodovod | Telekomunikace: | Internet |
| Topení: | Jiné | Odpad: | Kanalizace |
| Energetická náročnost: | C - Úsporná | | |

POPIS NEMOVITOSTI: V zastoupení klienta nabízíme bytovou jednotku v domě, který je budován v rámci druhé

etapy projektu bytových domů na Horní Bečvě - lokalita Liščí.

Dům a byty jsou navrženy s cílem maximálně úsporného provozu, energetická třída C. Vytápění je zabezpečeno tepelným čerpadlem, topení je rozvedeno v podlahách bytu.

V přízemí bytu naleznete za vstupem šatnu, ze které vejdete do hlavního obývacího prostoru s kuchyňským koutem nebo do koupelny s toaletou. Na obývací pokoj navazuje terasa a malá zahrádka. Přízemí je o výměře 30,6m², v patře je galerie 15,8m².

Kuchyňský kout je vyprojektován na míru a je součástí vybavení bytu včetně spotřebičů.

K bytu náleží dvě terasy - přední u vstupu 2,2 m² a zadní u zahrady 4,3m², sklad 1,2 m² na přední terase. K bytu náleží zahrada 23,9m² a parkovací místo.

Celá lokalita je zasíťována optickým kabelem pro rychlé internetové spojení.

Lokalita je nedaleko centra obce, kde naleznete školku, školu, lékaře, obchody a restauraci. Také je zde zastávka autobusu.

Projekt získal statut malého developerského projektu u tří bankovních ústavů pro jednodušší vyřízení případné hypotéky.

V současné době začala druhá etapa výstavby a s tím i rezervace bytů. První záloha ve výši 20% deseti dnů od podpisu smlouvy o smlouvě budoucí kupní snížena o rezervační poplatek, 20% po dokončení hrubé stavby, 20% po vydání kolaudačního rozhodnutí a po zapsání jednotek na KN doplatek ve výši 40% a podpis kupní smlouvy.

V případě čerpání hypotéky bude splátkový kalendář upraven dle podmínek hypotéčního úvěru.

Stavba rychle pokračuje, již jsou osazena střešní okna.

Předpoklad kolaudace podzim 2025.

Jedná se o velmi zajímavou investici a to s ohledem na budoucí velký nábor zaměstnanců v Rožnově pod Radhoštěm, což jistě bude mít dopad na cenu nemovitostí i výši nájmu.

U bytů, kde bude rezervace podepsána do 30. 11. 2024 bude poskytnuta sleva ve výši 100.000,--