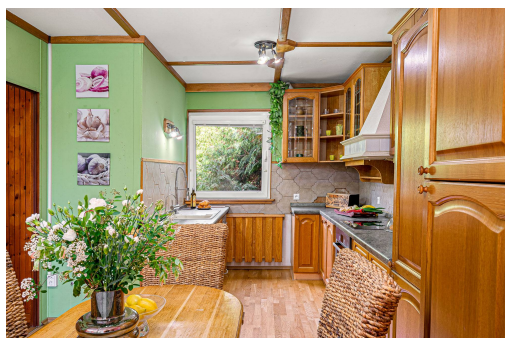
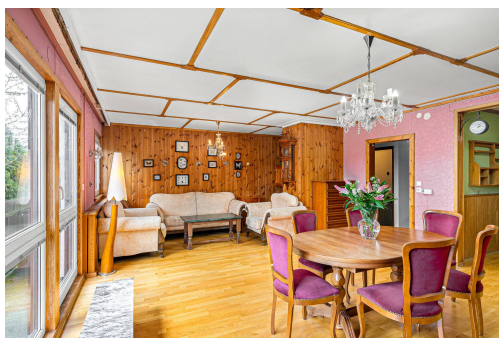


Rodinný dům Dubá u České Lípy

Zahradní, 47141, Dubá



8 990 000 Kč
za nemovitost

vč. právních služeb a
provize RK



Vyřizuje
Karolína Šimáčková
Tel.: 773629011
GSM: 773 629 011
E-mail:
simackova@frydmar-reality.cz

| | | | |
|-----------------------------|----------------------|---------------------------------|---------------------------|
| Poloha objektu: | samostatný | Druh objektu: | cihlová |
| Stav objektu: | dobrý | Počet podlaží v objektu: | 2 |
| Typ domu: | patrový | Zastavěná plocha: | 238 m ² |
| Užitná plocha: | 450 m ² | Plocha parcely: | 2012 m ² |
| Plocha zahrady: | 1729 m ² | Doprava: | dálnice; silnice; autobus |
| Občanská vybavenost: | Škola; Školka; Pošta | Voda: | Vodovod |
| Topení: | Lokální - elektrické | Odpad: | Kanalizace |

POPIS NEMOVITOSTI: Rodinný dům s okrasnou zahradou, který je možný rozdělit na 2 bytové jednotky nebo část domu využít k podnikání. Hledáte bydlení na Českolipsku, které byste mohli spojit s podnikáním? Co třeba tento velký rodinný dům, který má navíc okrasnou zahradu a soukromé wellness?

Představujeme vám nadstandardní bydlení ve městě Dubá nedaleko České Lípy. Zděný dům s podlahovou plochou 450 m² je možné rozdělit na 2 bytové jednotky s vlastním vchodem nebo část domu využít k podnikání (kancelář, soukromá škola, kosmetické studio, atd.).

K domu navíc náleží okrasná zahrada se vzrostlými stromy a jezírkiem o velikosti 1729 m². Na zahradě se také nachází zahradní domek na nářadí a přístřešek na grilování.

PŘÍZEMÍ: 2 pokoje, koupelna, 2 technické místnosti, relaxační místnost s barem, bazén, sauna

PATRO: 2 pokoje, kuchyň s velkorysou jídelnou, obývací pokoj, koupelna, spíž

Technické parametry:

- 6+kk
- podlahová plocha 450 m²
- okrasná zahrada 1729 m² se vzrostlými stromy a jezírkem
- relaxační místnost s barem, vnitřním bazénem a saunou
- možnost rozdělení na 2 bytové jednotky nebo část domu využít k podnikání
- balkón z jídelny a z pokoje v patře
- stylový nábytek z masivního dřeva
- garáž pro 2 auta
- pochozí půda
- klimatizace
- tepelné čerpadlo
- připojení na veřejný vodovod a kanalizaci

Okolí :

- autobusová zastávka
- v dochozí vzdálenosti pošta, městský úřad, škola, školka, potraviny, restaurace
- Máchovo jezero
- kemp a koupaliště Nedamov
- turistické stezky a cyklostezky
- vrch Nedvězí