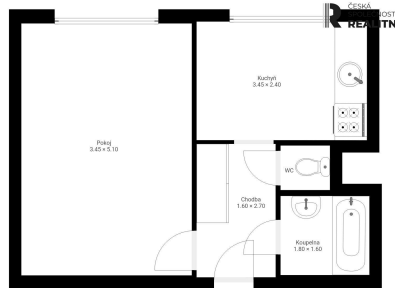


Pronájem bytu 1+1, Zlín, Jižní Svahy.

Javorová, 76005, Zlín



10 000 Kč

za měsíc

+ zálohy na služby a energie 3.000,- Kč + kauce 10.000,- Kč + zprostředkování 10.000,- + DPH



Vyřizuje

**Bc. Kateřina
Struhelková**

GSM: +420 604 289 342

E-mail:

kstruhelkova@csrealitni.cz



Dispozice bytu: 1+1

Počet podlaží v domě: 3

Druh objektu: panelová

Vlastnictví: osobní

Energetická náročnost: C - Úsporná

Podlaží v domě: 1

Celková podlahová plocha: 35 m²

Stav objektu: velmi dobrý

Umístění objektu: klidná část obce

POPIS NEMOVITOSTI: Nabídka pronájmu bytu o dispozici 1+1.

Bytová jednotka o podlahové ploše 34 m² se nachází v přízemí panelového domu, ul. Javorová, Zlín - sídliště Jižní Svahy.

Oblíbená lokalita pro bydlení umístěné v klidném prostředí s dostatkem zeleně, nízkou okolní zástavbou, dostatkem parkovacích míst, kompletní občanskou vybaveností a výbornou dopravní dostupností.

Jednotka je orientována na západní stranu.

Vybavení bytu:

Kuchyně - kuchyňská linka s elektrickým sporákem a troubou, digestoř.

Pokoj - bez vybavení.

Koupelna - vana s přípravou pro pračku, umyvadlo, zrcadlo.

Chodba - velká úložná skříň, botník.

Velikost a uspořádání bytu nabízí pohodlné bydlení pro jednu až dvě osoby.

Přímo naproti bytu je přístup ke sklepní kóji a společné kolárce, velikost kóje 0,8 x 1,3 m.

Měsíční platby:

nájemné 10.000,- Kč,

zálohy na teplou a studenou vodu, topení a el. energii jsou 3.000,- Kč.

Kauce ve výši 10.000,- Kč.

Zprostředkování pronájmu 10.000,- Kč + DPH.

Byt bude k dispozici k 1.9.2026.

Majitelé preferují zájemce o dlouhodobý pronájem, bez domácích zvířat. Byt je nekuřácký.

Podmínkou pronájmu je uzavření pojištění odpovědnosti.