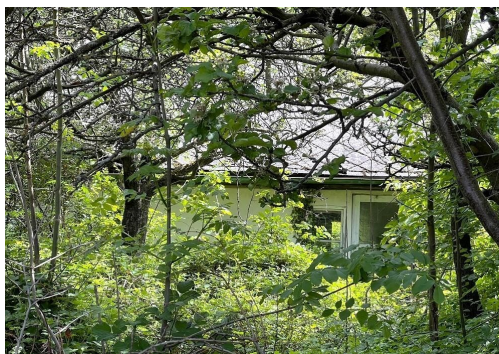


Chalupa se zahradou 856 m2 v obci Chodov u Domažlic

Chodov

**1 850 000 Kč**
za nemovitost

Vyřizuje

Kroc Michal

Tel.: 379722068

GSM: 379722068

E-mail:

reality@chodska-realitni.cz

Zastavěná plocha:	119 m ²	Užitná plocha:	99 m ²
Plocha parcely:	856 m ²	Druh objektu:	cihlová
Stav objektu:	před rekonstrukcí	Počet podlaží v objektu:	1
Umístění objektu:	klidná část obce	Doprava:	vlak; silnice
Elektrína:	Elektro - 230 V; Elektro - 380 V	Voda:	Místní zdroj vody; Vodovod
Telekomunikace:	Internet	Plyn:	Plynovod
Odpad:	Kanalizace	Energetická náročnost:	G - Mimořádně nehospodárná

POPIS NEMOVITOSTI: Samostatně stojící objekt vesnického domu - chalupy s hospodářskou přístavbou a navazujícími pozemky - zahradou o celkové výměře 856 m² v klidné okrajové části obce Chodov navazující na přírodní lokalitu CHKO Český Les. Přizemní, částečně podsklepený objekt historické chalupy - původní zemědělské usedlosti, zděné konstrukce o dispozici obytných prostor 3KK s příslušenstvím v přízemní části objektu, 2x sklepními prostorami a volnými podkrovními prostorami s možností realizace obytné vestavby. Objekt je provozně vybaven a částečně zařízen jako původní venkovské stavení se zachovalými historickými stavebními prvky a původní konstrukcí. V průběhu let 1970 - 80 byly vnitřní prostory objektu částečně modernizovány, adaptovány do současné podoby a následně užívány k přechodnému rekreačnímu bydlení. Chalupa nyní již delší dobu není užívána ke svému účelu, sezónně udržována, připravena k okamžitému předání, užívání a zahájení modernizace a rekonstrukce dle představ nového vlastníka. Na objekt navazují vlastní pozemky - zahrada s částečným oplocením, původními porosty, vzrostlými ovocnými a náletovými dřevinami s venkovní klidovou a užitkovou plochou se zpevněnými venkovními úpravami a tarasy s vedlejší stavbou původního parkovacího přístřešku s okolní zástavbou vesnických rodinných domů. Nemovitosti

jsou situovány ve svažitém terénu se zbudovanými terénními tarasy s orientací pozemků na jihozápad, navazujících na příjezdovou komunikaci, dostupných 2x z veřejné zpevněné komunikace s vedením kompletních inženýrských sítí. Nabízené nemovitosti jsou vhodné pro zájemce, kteří hledají stylovou venkovskou chalupu k provedení rekonstrukce dle vlastních představ, s potenciálem rozšíření obytných prostor, možností následného užívání k rekreačnímu i trvalému bydlení v klidné přírodní lokalitě v podhůří CHKO Český Les v chodské obci v blízkosti státních hranic CZ/SRN s dostupností základních služeb a infrastruktury, cca 6 km od okresního města Domažlice s kompletní vybaveností. Předností nabízených nemovitostí je historický charakter, velikost a dispozice vnitřních prostor objektu vesnického stavení s potenciálem možného rozšíření obytných prostor, velikost pozemku, lokace v klidné okrajové části obce v přírodní lokalitě CHKO Český Les a možnost napojení na kompletní inženýrské sítě. ENB "G" (průkaz nezpracován). Dispozice: sklep - vstup, 2x provozní skladovací prostor (bývalá maštal se sklepem). Přízemí - vstup, chodba, obytná místnost s krbovými kamny, místnost s kuchyňským koutem a jídelnou, prostor původní ložnice, sprchový kout, původní pec, ext. skladovací prostor, suché WC, podkroví - schodiště, volný půdní prostor k případné obytné vestavbě. Přístup z veřejné zpevněné komunikace s 2x vjezdem na pozemek, elektřina 220/380, napojeno na veřejný vodovod, odkanalizováno do jímky s možností okamžitého napojení na veřejnou splaškovou kanalizaci, napojeno na rozvod plynu, v dosahu telekomunikačních rozvodů. Vytápění : lokální na tuhá paliva (krbová kamna).