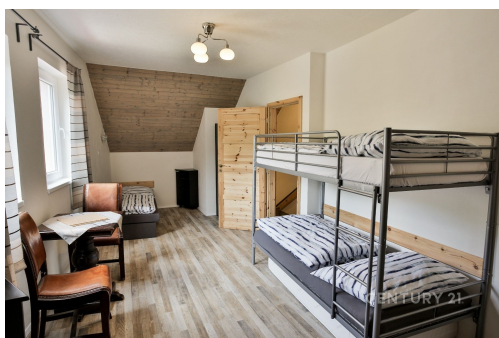


## Prodej byt v RD 3+kk, 103 m<sup>2</sup>, Ledě nad Sázavou

Růžová, Ledě nad Sázavou



### Neuvedeno za nemovitost

Info v RK



Vyřizuje

**Stanislav Šelder**

**Tel.:** 244 472 027

**GSM:** 420608819472

**E-mail:**

[stanislav.selder@century21.cz](mailto:stanislav.selder@century21.cz)

1.cz

<b>Dispozice bytu:</b>	3+kk	<b>Podlaží v domě:</b>	2
<b>Počet podlaží v domě:</b>	3	<b>Celková podlahová plocha:</b>	103 m <sup>2</sup>
<b>Druh objektu:</b>	cihlová	<b>Stav objektu:</b>	velmi dobrý
<b>Vlastnictví:</b>	osobní	<b>Umístění objektu:</b>	klidná část obce
<b>Elektrina:</b>	Elektro - 230 V	<b>Voda:</b>	Místní zdroj vody; Vodovod
<b>Odpad:</b>	Kanalizace	<b>Energetická náročnost:</b>	B - Velmi úsporná

**POPIS NEMOVITOSTI:** Nabízíme vám novostavbu rodinného domu s dispozicí 3+kk, 103 m<sup>2</sup> v samém centru Ledče nad Sázavou. PENB je " B " ! Dům s celkovou výměrou pozemku 80 m<sup>2</sup> se nachází v klidné lokalitě nedaleko náměstí. Kolaudace 2022.

V přízemí domu se nachází zádveří 9,5 m<sup>2</sup>, chodba 8,1 m<sup>2</sup> s výstupem na terasu 8 m<sup>2</sup>, koupelna se sprchovým koutem 5 m<sup>2</sup>, samostatné WC 1,7 m<sup>2</sup> a kuchyňský kout s obývacím pokojem o velikosti 23 m<sup>2</sup>.

V patře domu se nachází dva pokoje o velikosti 20 m<sup>2</sup> a 18,7 m<sup>2</sup>. Je zde také příprava na koupelnu, pokud by nový majitel chtěl koupelnu s WC i v patře.

Dům je napojen na vodovod, kanalizaci a elektrinu. Vytápění je zajištěno podlahovým topením v přízemí a kamny na.....

dřevo s rozvodem tepla do patra domu. V patře je také příprava na montáž topných panelů. Teplá voda je zajištěna elektrickým bojlerem.

Dům má nová plastová okna.

K dispozici je také sklípek.

Ve městě je veškerá občanská vybavenost: ZŠ, MŠ, gymnázium s vyšší odbornou školou, pošta, městský úřad, poliklinika, potraviny: Billa a Penny, vinotéka, restaurace, pekárna. Výborná dopravní dostupnost: exit 66 na D1. Ledeč nad Sázavou je historické město s Hradem Ledeč nad Sázavou ve středním Posázaví, ve středu České republiky, ležící na severozápadě kraje Vysočina. Od okresního města Havlíčkova Brodu leží asi 30 km západně, od krajského města Jihlavy asi 45 km severozápadně. Město leží na obou březích řeky Sázavy, na pravém břehu na skále stojí hrad z poloviny 13. století. Na levém břehu leží historické jádro města s gotickým kostelem sv. Petra a Pavla, které je od roku 2003 vyhlášeno městskou památkovou zónou. Nedaleko se nachází přírodní rezervace Stvořidla.

Dům je vhodný jak k bydlení, tak i k pronajímání. V případě zájmu o více informací, nebo domluvení prohlídky kontaktujte makléře nemovitosti.