

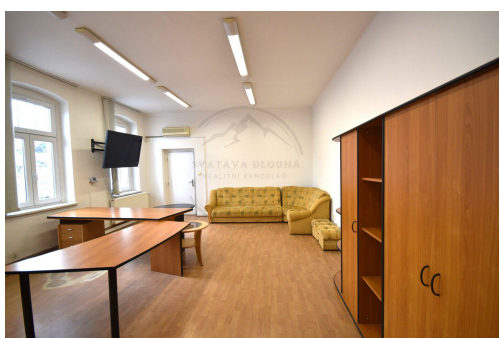
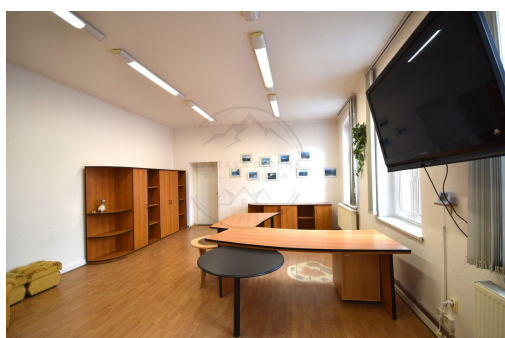


Pronájem - Komerční prostory

číslo zakázky: **N00164**

Pronájem komerčního prostoru, kanceláří v centru města Jeseník

Jeseník



Prodáno



Vyřizuje

Svatava Dlouhá

Tel.: +420 724 275 297

GSM: +420 724 275 297

E-mail: sdlouha@email.cz

Plocha kanceláří:	36 m ²	Druh objektu:	cihlová
Stav objektu:	velmi dobrý	Druh prostor:	Kanceláře
Umístění objektu:	centrum obce	Doprava:	vlak; silnice
Komunikace:	dlážděná	Elektrina:	Elektro - 230 V
Voda:	Místní zdroj vody	Plyn:	Plynovod
Topení:	Ústřední - plynové	Odpad:	Kanalizace
Energetická náročnost:	G - Mimořádně nevhodná		

POPIS NEMOVITOSTI: Velmi ráda Vám zprostředkuji pronájem komerčního prostoru s užitnou plochou 35 m² v blízkosti centra města Jeseník. Nabízený prostor sloužil jako kanceláře firmy a nachází se v 1.NP cihlové budovy. Je rozdělen na předsíň s kuchyňským koutem, WC s umyvadlem a tři další místnosti o plochách 9,8 m², 7,8m² a 6,2 m². Kancelářské vybavení po dohodě s majitelem. Měsíční nájemné činí 16.000,- Kč + cca 5000,- Kč paušální zálohy na energie. Majitel požaduje vratnou kauci ve výši 32.000,- Kč, provize za zprostředkování činí 16.000,- Kč. Volný ihned. Prostory:

1.Kancelář- 5 x 6,6m²

2.Kancelář -5,7 x 5,3 m²

Kuchyňský kout a zádveří - 4,3 x 2,8 m²

Sklad- 2,1 x 4,1m²

WC - 3,1 x 1,35m²