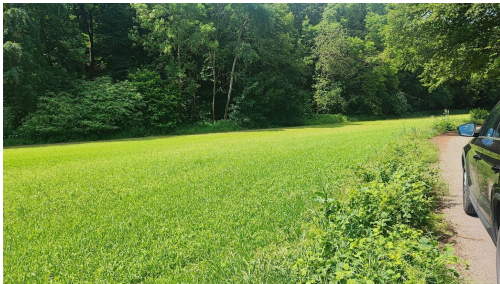
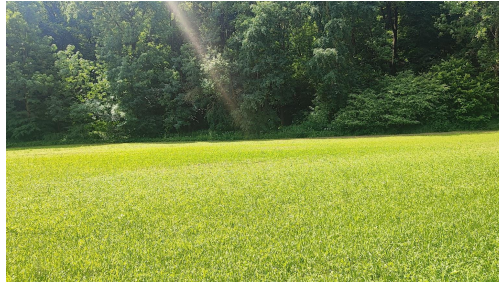


## Prodej pozemků-zahrad, ve Vyškově

68201, Vyškov



**1 550 Kč**  
za m<sup>2</sup>

konečná cena



Vyřizuje

**Karel Rozsypal****Tel.:** +420 602734472**GSM:** +420 602734472**E-mail:**[reality@multicont.cz](mailto:reality@multicont.cz)**Celková plocha:** 670 m<sup>2</sup>**Druh pozemku:** zahrada**Doprava:** vlak; dálnice; silnice;  
MHD; autobus

**POPIS NEMOVITOSTI:** Ve výhradním pověření jsme přijali pokyn vlastníka, k nabídce jedenácti pozemků v katastrálním území Opatovice u Vyškova, pozemků, které jsou určeny jako zahrady a jejich lokalizace je v sousedství již existující zahrádkářské kolonie, umístěné mezi Opatovicemi a Dědicemi. Zastupitelstvem Města Vyškova, bylo projednáno schválení změny územního plánu a pozemky budou zařazeny jako pozemky k rekreaci, k vytvoření zahrádkářské osady. Zapsání změny je plánováno na období tohoto roku, ale s možností nákupu pozemků přicházíme již nyní, protože zahrádkářská činnost je dlouhodobě plánovanou záležitostí a přípravy na novou sezónu začínají již v průběhu sezóny minulé. Skutečnost, že pozemky a jejich účel bude takto zařazen, může si případný zájemce ověřit, (fragment rozhodnutí Zastupitelstva přikládáme, stejně jako celý dokument). Jedná se tedy o devět pozemků ve výměrách 834, 831, 763, 815, 828, 837, 1026, 1144 a 1194 m<sup>2</sup>, Ke všem parcelám vede zpevněná cesta, okolo parcel teče řeka, porostem parcel je tráva. Všechny parcely rovinaté, je možno je ihned oplotit, později, po zapsání účelu pozemků, je možno na pozemcích stavět rekreační stavby, sloužící k zahrádkářským a rekreačním účelům, spojených s činností. Nabídka má potenciál vyjít vstříc klientům, kteří často poptávají zahrady, nejlépe poblíž svého bydliště, kde by mohli realizovat své koníčky, spojené s rekreací a jistou mírou samozásobitelství výpěstky a zároveň je řešen opravdový nedostatek podobných parcel s popsáním využitím, který je ve Vyškově, díky záborům zahrad k jiným účelům, pocíťován a situace neslibuje zlepšení.