

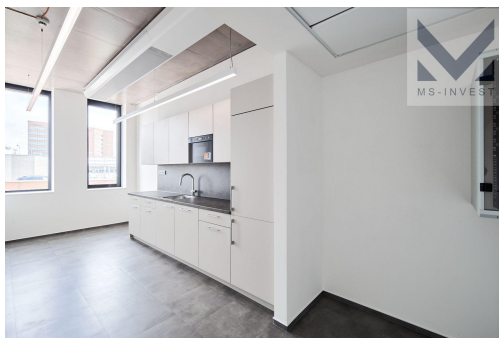
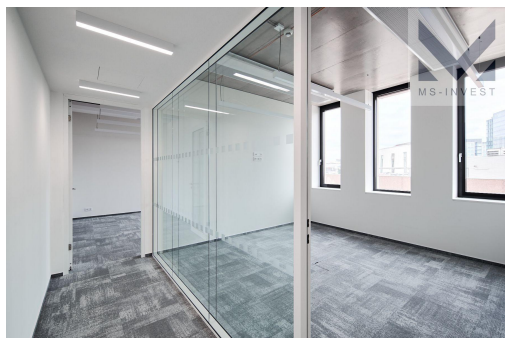
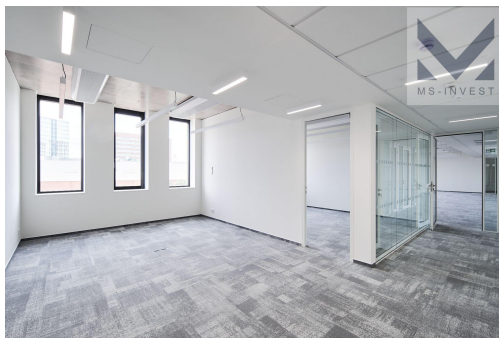


Pronájem - Komerční prostory

číslo zakázky: 118/3551

Pronájem kanceláře 257 m2, Brno - Trnitá

Trnitá, 60200, Brno-střed, Brno



400 Kč
za m²/měsíc

K ceně nájmu budou připočteny provozní náklady, které jsou předmětem vyúčtování.



Vyřizuje
Filip Celnar Palác Trnitá
Tel.: +420 602434355
GSM: +420 602434355
E-mail:
palactrnita@ms-invest.cz

Plocha kanceláří:	257 m ²
Stav objektu:	novostavba
Umístění objektu:	centrum obce

Druh objektu:	smíšená
Druh prostor:	Kanceláře

POPIS NEMOVITOSTI: Nabízíme k pronájmu kancelářský prostor o celkové výměře 257 m², čistá plocha je 216 m², podíl na společných prostorách je 41 m². Prostor je určený pro cca 23 osob, nachází se v nově vzniklém projektu Palác Trnitá, technologicky nejmodernější kancelářské budově v Brně. Palác Trnitá zaujme svoji jedinečnou polohou. Najdete jej v hlavní rozvojové zóně města Brna, tzv. Jižní čtvrti, jen 5 minut chůze od městského centra, v blízkosti důležitých dopravních tepen rychlé napojení na dálnice D1 a D2, Hlavní vlakové a autobusové nádraží se nachází nedaleko. V těsné blízkosti se nachází nákupní centrum Vaňkovka, která nabízí široké spektrum služeb. Výborná je také dopravní dostupnost MHD.

Administrativní budova má 12 nadzemních podlaží, splňuje certifikaci BREEAM EXCELENT, naleznete zde reprezentativní recepci, 3 vysokorychlostní výtahy, kolárnu se zázemím, nabíjecí stanice pro elektromobily, parkování je zajištěno v 1 nadzemním a 2 podzemních podlažích.

Celková výměra kancelářského prostoru k pronájmu je 257 m² a nabízí:

- Recepci, 2 jednací místnosti, samostatná kancelář, open space, kuchyňku, phone box, podíl na společných prostorech
- Vytápění a chlazení priznanými indukčními jednotkami
- Centrální ventilační systém s kapacitou 36 m³/h/jedno pracovní místo
- Světlná výška kanceláře 3,0 m
- Otevíratelná okna v každé kanceláři
- Venkovní žaluzie (J, V, Z)
- Zdvojené podlahy včetně podlahových krabic
- Kancelářská svítidla zavěšená či přisazená se světelnými a pohybovými senzory

- Datové připojení optickým vláknem
- Sprinklerový hasicí systém v podzemním podlaží, kartový přístupový systém
- Reprezentativní lobby

K ceně nájmu budou připočteny provozní náklady, které jsou předmětem vyúčtování.